

Výsledky za rok: 2023

Zverejňovanie informácií

podľa § 33a zákona č. 17/1992 Zb. o životnom prostredí v znení neskorších predpisov

Aktualizované: 1/2024

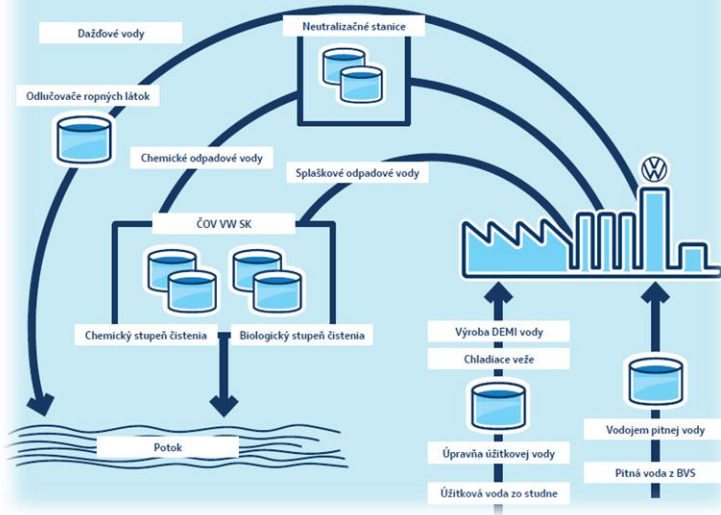
Šetriť zdroje.
Konať udržateľne.
Byť vzorom.



Ochrana vôd v závode Bratislava

Množstvo odpadových vôd na odtoku z Čistiarne odpadových vôd VW SK

Vodné hospodárstvo vo Volkswagen Slovakia, a.s.



Limity sú stanovené v Rozh. č. 6200/37/2020-24206/2020/Heg/370010614/Z5 z dňa 29.7.2020, Rozh. č. 8085/37/2023-25864/2023/Heg/370010614/Z6 z dňa 15.8.2023 (ŠTANDARD)

Množstvo vody je určené Rozh. Č. 7046-43365/37/2018/Heg/370010614/Z3 z 10.10.2018 (prietok)

Bilančné množstvá

	CHSK	BSK ₅	Ner.l.	RL _{10s}	RAS	NEL	N-NH4	P celk.	N celk.	Fe	Cr celk.	Zn	Ni	Pb	Al	Cu	fluoridy	AOX	Množstvo OV	
	t/r	t/r	t/r	t/r	t/r	t/r	t/r	t/r	t/r	t/r	t/r	t/r	t/r	t/r	t/r	t/r	t/r	t/r	t/r	m3
Rozh. č. 8614-19036/37/2015/HEG/370010614 z dňa 29.6.2015, Rozh. č. č. 6200/37/2020-24206/2020/Heg/370010614/Z5 z dňa 29.7.2020, Rozh. Č. 7046-43365/37/2018/Heg/370010614/Z3 z 10.10.2018 (prietok)	210,07	28,0	28,01	bez limitu	bez limitu	0,280	10	1,40	28,01	2,10	0,08	0,42	0,14	0,04	0,28			0,35		1400490
Množstvo klas. výpočet (t/rok)	26,71067	0,945170	3,34659	684,093	591,35135	0,143	0,196861	0,240313	7,668279	0,156	0,0013	0,063303	0,009849	0,0068	0,036	0,0026	3,3923	0,0692		662902

Ochrana vôd v závode Bratislava

Množstvo a kvalita dažďových vôd

Výstup do vodného toku Mláka

Dažďové vody sú analyzované v zmysle rozhodnutia ObÚ ŽP Bratislava IV č. OU-BA-OSZP3-2023/137503-007 zo dňa 13.06.2023)

Mesiac	I	II	III	IV	V	VI	VII	VIII	IX	X	XI	XII
Max. dovolené množstvo l/s	7300											
Max. Priemerný denný prietok l/s	146,64	107,6	63,19	579,17	285,88	74,13	487,49	200,32	216,26	196,18	222,01	237,96
Limit NEL (IČ) mg/l	1,5						0,5					
NEL (IČ) mg/l	0,102	<0,05	<0,05	<0,05	<0,05	<0,05	<0,05	<0,05	<0,05	<0,05	<0,05	<0,05

Početnosť odberu: 12 x ročne

Výstup do vodného toku Morava

Mesiac / 2023	I	II	III	IV	V	VI	VII	VIII	IX	X	XI	XII
Limit NEL (IČ) mg/l	0,1											
NEL (IČ) mg/l	<0,050	-	0,072	-	<0,050	-	<0,050	-	<0,050	-	<0,050	-

Početnosť odberu: 6 x ročne

Ochrana ovzdušia v závode Bratislava



Volkswagen Slovakia, a.s. má niekoľko zdrojov znečisťovania ovzdušia – kotolňa, lakovňa, zvarovne, linky povrchových úprav a pod.

V kotolni je inštalovaný automatizovaný monitorovací systém na meranie emisií CO a NO_x, v ostatných prevádzkach sú zabezpečované diskontinuálne merania s periodicitami podľa platnej vyhlášky č. 248/2023 Z. z.



Ochrana ovzdušia v závode Bratislava

Prevádzka výhrevne – sledovanie znečisťujúcich látok automatizovaným monitorovacím systémom, kotol K1

Ročný protokol emisných hodnôt za rok 2023						
Prevádzkovateľ:		Výhrevňa VW BA		Zdroj:		kotol K1
Meracie miesto:						
Celkový čas prevádzky systému:		13deň 16hod 31min		ID oprávnených osôb:		operator
ID oprávnených osôb:		01.01.2024		Kód:		0721
Tlačené dňa:		01.01.2024		Strana:		1/3
Veľičina	O2	ObPr	NOx _r			
Jednotka	%	Nm ³ /s	mg/m ³ N	t/mesiac	t/mesiac	
EL Zemný plyn			100.00	MZLm _{EL}	MZLm _{EL}	Pozn.
Dátum	PMH	PMH	PMH	MZLm _{EL}	MZLm _{EL}	
Január	-	-	-	0.004	0.000	
Február	4.15	16.71	90.13	0.336	0.000	
Marec	2.44	10.29	54.86	0.003	0.000	
Apríl	2.74	13.26	49.17	0.008	0.000	
Máj	-	-	-	0.000	0.000	
Jún	2.83	3.00	33.19	0.001	0.000	
Júl	-	-	-	-	-	
August	-	-	-	-	-	
September	-	-	-	-	-	
Október	-	-	-	0.003	0.000	
November	4.87	15.41	78.07	0.120	0.000	
December	5.03	16.56	80.45	0.126	0.000	
PRH	4.44	16.06		83.04		
MZLr v t	-	-	-	0.602		
MZLr < EL v t/rok	-	-	-	0.602		
MZLr > EL v t/rok	-	-	-	0.000		
MZLr > limit F _{PDH}	-	-	-	0.000		
n (PHH-I) < 2*EL				127/100.00%		
n (PHH-I) > 2*EL				0/0.00%		
n platných PHH	127	127	127			
n neplatných PHH	0	0	0			
n nahradených PHH	0	0	0			
n (PDH-I) < 1.1*EL _{pdh}				15/100.00%		
n (PDH-I) > 1.1*EL _{pdh}				0/0.00%		
n platných PDH	15	15	15			
n neplatných PDH	0	0	0			
podiel F PHH pri UP	0.00%	0.00%	0.00%			
EQ				0.00		
Min PHH				20.64		
Max PHH				98.53		
Min PDH				33.19		
Max PDH				95.05		

Vysvetlivky:

PRH < EL	PHH - priemerná hodinová hodnota	EQ - Emisný kvocient
F - neplatná	PDH - priemerná denná hodnota	MZLm - Množstvo znečisťujúcich látok za mesiac v tonách
G - n (PDH-I) > 1.1*EL _{pdh} > 0	PMH - priemerná mesačná hodnota	MZLr - Množstvo znečisťujúcich látok za rok v tonách
A - n (PHH-I) > 2*EL > 0	PRH - priemerná ročná hodnota	MZLr < EL - MZL za rok pri dodržanom EL
Q - (PMH-I) > EL _{pmh}	EL - Emisný limit	MZLr > EL - MZL za rok pri nedodržanom EL

3.076_RSx 16-08-2021
18.3.0.6

Ročný protokol emisných hodnôt za rok 2023						
Prevádzkovateľ:		Výhrevňa VW BA		Zdroj:		kotol K1
Meracie miesto:						
Celkový čas prevádzky systému:		13deň 16hod 31min		ID oprávnených osôb:		operator
ID oprávnených osôb:		01.01.2024		Kód:		0721
Tlačené dňa:		01.01.2024		Strana:		2/3
Veľičina	CO _r					
Jednotka	mg/m ³ N	t/mesiac	t/mesiac	MZLm _{EL}	MZLm _{EL}	
EL Zemný plyn	100.00					
Dátum	PMH	MZLm _{EL}	MZLm _{EL}		Pozn.	
Január	-	0.032	0.000			
Február	3.76	0.033	0.000			
Marec	22.92	0.014	0.000			
Apríl	86.70	0.017	0.000			
Máj	-	0.010	0.000			
*Jún	111.21Q	0.002	0.000			
Júl	-	-	-			
August	-	-	-			
September	-	-	-			
Október	-	0.000	0.000			
November	2.41	0.004	0.000			
December	2.43	0.004	0.000			
PRH		6.05				
MZLr v t		0.117				
MZLr < EL v t/rok		0.117				
MZLr > EL v t/rok		0.000				
MZLr > limit F _{PDH}		0.000				
n (PHH-I) < 2*EL		127/100.00%				
n (PHH-I) > 2*EL		0/0.00%				
n platných PHH		127				
n neplatných PHH		0				
n nahradených PHH		0				
n (PDH-I) < 1.1*EL _{pdh}		15/100.00%				
n (PDH-I) > 1.1*EL _{pdh}		0/0.00%				
n platných PDH		15				
n neplatných PDH		0				
podiel F PHH pri UP		0.00%				
EQ		0.00				
Min PHH		0.00				
Max PHH		201.76				
Min PDH		1.52				
Max PDH		111.21				

Vysvetlivky:

PRH < EL	PHH - priemerná hodinová hodnota	EQ - Emisný kvocient
F - neplatná	PDH - priemerná denná hodnota	MZLm - Množstvo znečisťujúcich látok za mesiac v tonách
G - n (PDH-I) > 1.1*EL _{pdh} > 0	PMH - priemerná mesačná hodnota	MZLr - Množstvo znečisťujúcich látok za rok v tonách
A - n (PHH-I) > 2*EL > 0	PRH - priemerná ročná hodnota	MZLr < EL - MZL za rok pri dodržanom EL
Q - (PMH-I) > EL _{pmh}	EL - Emisný limit	MZLr > EL - MZL za rok pri nedodržanom EL

3.076_RSx 16-08-2021
18.3.0.6

* Jún 2023

Dňa 01.06.2023 v čase od 7:00 – 11:00 vykonávala oprávnená firma Apollotherm pravidelný plánovaný servis kotla K1. Nedopatrením sa však stalo, že počas servisného zásahu externou spoločnosťou, nebolo AMS prepnuté do režimu "servis", v dôsledku čoho bolo na AMS_K1 o 9:00 vyhodnotené prekročenie emisného limitu pre CO_r. V skutočnosti v danom čase zariadenie bolo mimo prevádzky. Uvedená skutočnosť bola oznámená Slovenskej inšpekcii Životného prostredia.

Emisie do ovzdušia sú zároveň zverejnené v zmysle § 34 zákona č. 146/2023 o ovzduší.



Ochrana ovzdušia v závode Bratislava

Prevádzka výhrevne – sledovanie znečisťujúcich látok automatizovaným monitorovacím systémom, kotol K3

Ročný protokol emisných hodnôt za rok 2023						
Prevádzkovateľ:		Výhrevňa VV BA		Zdroj:		kotol K3
Meracie miesto:		61deň 2hod 47min		Kód:		0723
Celkový čas prevádzky systému:		operator		Strana:		1/3
ID oprávnených osôb:		01.01.2024		Tlačené dňa:		
Veličina		O2	ObPr	NOx		Pozn.
Jednotka	%	Nm ³ /s	mg/m ³ /h	t/mesiac	t/mesiac	
EL Zemný plyn			100.00			
Dátum	PMH	PMH	PMH	MZLm _{<EL}	MZLm _{>EL}	
Január	2.49	2.93	82.72	0.227	0.000	
Február	2.79	2.73	86.43	0.041	0.000	
Marec	2.60	2.87	84.94	0.292	0.000	
Apríl	2.61	2.93	83.47	0.137	0.000	
Máj	3.12	2.38	84.25	0.013	0.000	
Jún	4.22	0.77	84.95	0.001	0.000	
Júl	3.26	1.16	71.09	0.079	0.000	
August	3.40	1.09	87.37	0.026	0.000	
September	3.60	1.00	72.75	0.002	0.000	
Október	2.65	2.80	78.64	0.044	0.000	
November	2.48	3.21	79.26	0.124	0.000	
December	2.38	3.54	84.40	0.107	0.000	
PRH	2.76	2.50	79.63			
MZLr v t	-	-	1.093			
MZLr < EL v t/rok	-	-	1.093			
MZLr > EL v t/rok	-	-	0.000			
MZLr > limit F _{PDH}	-	-	0.000			
n (PHH-I) < 2*EL			1442/100.00%			
n (PHH-I) > 2*EL			0/0.00%			
n platných PHH	1442	1442	1442			
n neplatných PHH	1	1	1			
n nahradených PHH	1	1	0			
n (PDH-I) < 1.1*EL _{pdh}			132/100.00%			
n (PDH-I) > 1.1*EL _{pdh}			0/0.00%			
n platných PDH	132	132	132			
n neplatných PDH	1	1	1			
podiel F PHH pri UP	0.07%	0.07%	0.07%			
EQ			0.00			
Min PHH			80.75			
Max PHH			97.99			
Min PDH			84.07			
Max PDH			97.99			

Vysvetlivky:

PRH < EL	PHH - priemerná hodinová hodnota	EQ - Emisný kvocient
F - neplatná	PDH - priemerná denná hodnota	MZLm - Množstvo znečisťujúcich látok za mesiac v tonách
G - n (PDH-I) > 1.1*EL _{pdh} > 0	PMH - priemerná mesačná hodnota	MZLr - Množstvo znečisťujúcich látok za rok v tonách
A - n (PHH-I) > 2*EL > 0	PRH - priemerná ročná hodnota	MZLr <EL - MZL za rok pri dodržanom EL
Q - (PMH-I) > EL _{pmh}	EL - Emisný limit	MZLr >EL - MZL za rok pri nedodržanom EL

3.076_RSx 16-08-2021
18.3.0.6

Ročný protokol emisných hodnôt za rok 2023						
Prevádzkovateľ:		Výhrevňa VV BA		Zdroj:		kotol K3
Meracie miesto:		61deň 2hod 47min		Kód:		0723
Celkový čas prevádzky systému:		operator		Strana:		2/3
ID oprávnených osôb:		01.01.2024		Tlačené dňa:		
Veličina		CO		Pozn.		
Jednotka	mg/m ³ /h	t/mesiac	t/mesiac			
EL Zemný plyn		100.00				
Dátum	PMH	MZLm _{<EL}	MZLm _{>EL}			
Január	4.33	0.012	0.000			
Február	4.80	0.002	0.000			
Marec	4.85	0.017	0.000			
Apríl	4.58	0.007	0.000			
Máj	5.44	0.001	0.000			
Jún	3.40	0.000	0.000			
Júl	3.10	0.004	0.000			
August	2.66	0.001	0.000			
September	2.94	0.000	0.000			
Október	3.88	0.002	0.000			
November	3.77	0.006	0.000			
December	4.15	0.006	0.000			
PRH	4.07					
MZLr v t	0.057					
MZLr < EL v t/rok	0.057					
MZLr > EL v t/rok	0.000					
MZLr > limit F _{PDH}	0.000					
n (PHH-I) < 2*EL	1442/100.00%					
n (PHH-I) > 2*EL	0/0.00%					
n platných PHH	1442					
n neplatných PHH	1					
n nahradených PHH	0					
n (PDH-I) < 1.1*EL _{pdh}	132/100.00%					
n (PDH-I) > 1.1*EL _{pdh}	0/0.00%					
n platných PDH	132					
n neplatných PDH	1					
podiel F PHH pri UP	0.07%					
EQ	0.00					
Min PHH	1.84					
Max PHH	13.20					
Min PDH	1.77					
Max PDH	12.54					

Vysvetlivky:

PRH < EL	PHH - priemerná hodinová hodnota	EQ - Emisný kvocient
F - neplatná	PDH - priemerná denná hodnota	MZLm - Množstvo znečisťujúcich látok za mesiac v tonách
G - n (PDH-I) > 1.1*EL _{pdh} > 0	PMH - priemerná mesačná hodnota	MZLr - Množstvo znečisťujúcich látok za rok v tonách
A - n (PHH-I) > 2*EL > 0	PRH - priemerná ročná hodnota	MZLr <EL - MZL za rok pri dodržanom EL
Q - (PMH-I) > EL _{pmh}	EL - Emisný limit	MZLr >EL - MZL za rok pri nedodržanom EL

3.076_RSx 16-08-2021
18.3.0.6

Emisie do ovzdušia sú zároveň zverejnené v zmysle § 34 zákona č. 146/2023 o ovzduší.

Výsledky za rok 2023



Ochrana ovzdušia v závode Bratislava

Prevádzka výhrevne – sledovanie znečisťujúcich látok automatizovaným monitorovacím systémom, kotol K4

Ročný protokol emisných hodnôt za rok 2023						
Prevádzkovateľ:	Výhrevňa VV BA		Zdroj:	kotol K4		
Meracie miesto:						
Celkový čas prevádzky systému:	192deň 5hod 11min		Kód:	0724		
ID oprávnených osôb:	operator		Strana:	1/3		
Tlačené dňa:	01.01.2024					
Veličina	O2	ObPr	NOx _r			
Jednotka	%	Nm ³ /s	mg/m ³ N	t/mesiac	t/mesiac	
EL Zemný plyn			100.00			
Dátum	PMH	PMH	PMH	MZLm _{-EL}	MZLm _{-EL}	Pozn.
Január	2.88	2.86	76.36	0.478	0.000	
Február	2.72	2.95	80.10	0.344	0.000	
Marec	2.59	2.67	76.75	0.290	0.000	
Apríl	2.85	2.52	74.32	0.306	0.000	
Máj	2.78	2.42	68.34	0.400	0.000	
Jún	3.10	2.02	63.07	0.336	0.000	
Júl	3.30	1.43	61.47	0.082	0.000	
August	4.31	0.88	56.15	0.001	0.000	
September	4.19	0.93	52.89	0.001	0.000	
Október	2.79	2.48	71.68	0.335	0.000	
November	2.47	2.98	79.41	0.257	0.000	
December	2.44	3.15	80.20	0.211	0.000	
PRH	2.77	2.49	72.10			
MZLr v t	-	-	3.130			
MZLr < EL v t/rok	-	-	3.130			
MZLr > EL v t/rok	-	-	0.000			
MZLr > limit F _{PDH}	-	-	0.000			
n (PHH-I) < 2*EL			4610/100.00%			
n (PHH-I) > 2*EL			0.00%			
n platných PHH	4614	4615	4610			
n neplatných PHH	12	11	16			
n nahradených PHH	12	11	0			
n (PDH-I) < 1.1*EL _{pdh}			245/100.00%			
n (PDH-I) > 1.1*EL _{pdh}			0.00%			
n platných PDH	246	245	245			
n neplatných PDH	1	2	2			
podiel F PHH pri UP	0.26%	0.24%	0.35%			
EQ			0.00			
Min PHH			45.61			
Max PHH			101.65			
Min PDH			50.26			
Max PDH			93.45			

Vysvetlivky:

PHH - priemerná hodinová hodnota	EQ - Emisný kvocient
F - neplatná	PDH - priemerná denná hodnota
G - n (PDH-I) > 1.1*EL _{pdh} > 0	MZLm - Množstvo znečisťujúcich látok za mesiac v tonách
A - n (PHH-I) > 2*EL > 0	PMH - priemerná mesačná hodnota
Q - (PMH-I) > EL _{pmh}	MZLr - Množstvo znečisťujúcich látok za rok v tonách
	PRH - priemerná ročná hodnota
	MZLr <EL - MZL za rok pri dodržanom EL
	EL - Emisný limit
	MZLr >EL - MZL za rok pri nedodržanom EL

3.076_RSx 16-09-2021
18.3.0.6

Ročný protokol emisných hodnôt za rok 2023						
Prevádzkovateľ:	Výhrevňa VV BA		Zdroj:	kotol K4		
Meracie miesto:						
Celkový čas prevádzky systému:	192deň 5hod 11min		Kód:	0724		
ID oprávnených osôb:	operator		Strana:	2/3		
Tlačené dňa:	01.01.2024					
Veličina	CO _r					
Jednotka	mg/m ³ N	t/mesiac	t/mesiac			
EL Zemný plyn	100.00					
Dátum	PMH	MZLm _{-EL}	MZLm _{-EL}			Pozn.
Január	2.40	0.016	0.000			
Február	2.84	0.012	0.000			
Marec	2.65	0.009	0.000			
Apríl	2.20	0.012	0.000			
Máj	1.78	0.010	0.000			
Jún	1.44	0.008	0.000			
Júl	1.37	0.001	0.000			
August	0.80	0.000	0.000			
September	2.06	0.000	0.000			
Október	0.51	0.002	0.000			
November	0.40	0.001	0.000			
December	0.35	0.001	0.000			
PRH	1.69					
MZLr v t	-	-	0.073			
MZLr < EL v t/rok	-	-	0.073			
MZLr > EL v t/rok	-	-	0.000			
MZLr > limit F _{PDH}	-	-	0.000			
n (PHH-I) < 2*EL			4608/100.00%			
n (PHH-I) > 2*EL			0.00%			
n platných PHH	4608		4608			
n neplatných PHH	18		18			
n nahradených PHH	0		0			
n (PDH-I) < 1.1*EL _{pdh}			245/100.00%			
n (PDH-I) > 1.1*EL _{pdh}			0.00%			
n platných PDH	245		245			
n neplatných PDH	2		2			
podiel F PHH pri UP	0.39%		0.39%			
EQ			0.00			
Min PHH			0.00			
Max PHH			21.06			
Min PDH			0.06			
Max PDH			4.56			

Vysvetlivky:

PHH - priemerná hodinová hodnota	EQ - Emisný kvocient
F - neplatná	PDH - priemerná denná hodnota
G - n (PDH-I) > 1.1*EL _{pdh} > 0	MZLm - Množstvo znečisťujúcich látok za mesiac v tonách
A - n (PHH-I) > 2*EL > 0	PMH - priemerná mesačná hodnota
Q - (PMH-I) > EL _{pmh}	MZLr - Množstvo znečisťujúcich látok za rok v tonách
	PRH - priemerná ročná hodnota
	MZLr <EL - MZL za rok pri dodržanom EL
	EL - Emisný limit
	MZLr >EL - MZL za rok pri nedodržanom EL

3.076_RSx 16-09-2021
18.3.0.6

Emisie do ovzdušia sú zároveň zverejnené v zmysle § 34 zákona č. 146/2023 o ovzduší.

Výsledky za rok 2023



Ochrana ovzdušia v závode Bratislava

Prevádzka výhrevne – sledovanie znečisťujúcich látok automatizovaným monitorovacím systémom, kotol K5

Ročný protokol emisných hodnôt za rok 2023						
Prevádzkovateľ:		Výhrevňa VW BA		Zdroj:		kotol K5
Meracie miesto:						
Celkový čas prevádzky systému:		216deň 1hod 57min		Kód:		0725
ID oprávnených osôb:		operator		Strana:		1/3
Tlačené dňa:		01.01.2024				
Veľičina	O2	ObPr	NOx _r			
Jednotka	%	Nm ³ /s	mg/m ³ N	t/mesiac	t/mesiac	
EL Zemný plyn			100.00			
Dátum	PMH	PMH	PMH	MZLm<EL	MZLm>EL	Pozn.
Január	2.52	2.55	71.32	0.194	0.000	
Február	2.79	2.75	74.20	0.272	0.000	
Marec	2.61	2.50	70.41	0.214	0.000	
Apríl	2.49	2.67	69.47	0.282	0.000	
Máj	2.72	2.30	64.29	0.230	0.000	
Jún	3.08	1.67	62.82	0.005	0.000	
Júl	3.43	1.43	61.70	0.005	0.000	
August	2.85	1.72	56.07	0.221	0.000	
September	2.97	1.76	53.28	0.239	0.000	
Október	2.82	2.39	69.32	0.341	0.000	
November	2.62	2.74	73.26	0.526	0.000	
December	2.49	3.02	73.74	0.614	0.000	
PRH	2.71	2.41	66.76			
MZLr v t	-	-	3.143			
MZLr < EL v t/rok	-	-	3.143			
MZLr > EL v t/rok	-	-	0.000			
MZLr > limit F _{PDH}	-	-	0.000			
n (PHH-I) < 2*EL			5164/100.00%			
n (PHH-I) > 2*EL			0/0.00%			
n platných PHH	5168	5170	5164			
n neplatných PHH	10	8	14			
n nahradených PHH	10	8	0			
n (PDH-I) < 1.1*EL _{pdh}			273/100.00%			
n (PDH-I) > 1.1*EL _{pdh}			0/0.00%			
n platných PDH	274	273	273			
n neplatných PDH	1	2	2			
podiel F PHH pri UP	0.19%	0.15%	0.27%			
EQ			0.00			
Min PHH			41.52			
Max PHH			95.00			
Min PDH			45.59			
Max PDH			81.88			

Vysvetlivky:

PRH < EL	PHH - priemerná hodinová hodnota	EQ - Emisný kvocient
F - neplatná	PDH - priemerná denná hodnota	MZLm - Množstvo znečisťujúcich látok za mesiac v tonách
G - n (PDH-I) > 1.1*EL _{pdh} > 0	PMH - priemerná mesačná hodnota	MZLr - Množstvo znečisťujúcich látok za rok v tonách
A - n (PHH-I) > 2*EL > 0	PRH - priemerná ročná hodnota	MZLr <EL - MZLr za rok pri dodržanom EL
Q - (PMH-I) > EL _{pmh}	EL - Emisný limit	MZLr >EL - MZLr za rok pri nedodržanom EL

3.076_RSx 16-08-2021
18.3.0.6

Ročný protokol emisných hodnôt za rok 2023						
Prevádzkovateľ:		Výhrevňa VW BA		Zdroj:		kotol K5
Meracie miesto:						
Celkový čas prevádzky systému:		216deň 1hod 57min		Kód:		0725
ID oprávnených osôb:		operator		Strana:		2/3
Tlačené dňa:		01.01.2024				
Veľičina	COR					
Jednotka	mg/m ³ N	t/mesiac	t/mesiac			
EL Zemný plyn	100.00					
Dátum	PMH	MZLm<EL	MZLm>EL	Pozn.		
Január	2.55	0.007	0.000			
Február	2.90	0.011	0.000			
Marec	2.46	0.007	0.000			
Apríl	2.37	0.009	0.000			
Máj	1.75	0.006	0.000			
Jún	1.88	0.000	0.000			
Júl	2.31	0.000	0.000			
August	1.29	0.005	0.000			
September	1.21	0.005	0.000			
Október	0.46	0.002	0.000			
November	0.35	0.002	0.000			
December	0.27	0.002	0.000			
PRH	1.29					
MZLr v t	0.057					
MZLr < EL v t/rok	0.057					
MZLr > EL v t/rok	0.000					
MZLr > limit F _{PDH}	0.000					
n (PHH-I) < 2*EL	5164/100.00%					
n (PHH-I) > 2*EL	0/0.00%					
n platných PHH	5164					
n neplatných PHH	14					
n nahradených PHH	0					
n (PDH-I) < 1.1*EL _{pdh}	273/100.00%					
n (PDH-I) > 1.1*EL _{pdh}	0/0.00%					
n platných PDH	273					
n neplatných PDH	2					
podiel F PHH pri UP	0.27%					
EQ	0.00					
Min PHH	0.00					
Max PHH	27.81					
Min PDH	0.08					
Max PDH	4.52					

Vysvetlivky:

PRH < EL	PHH - priemerná hodinová hodnota	EQ - Emisný kvocient
F - neplatná	PDH - priemerná denná hodnota	MZLm - Množstvo znečisťujúcich látok za mesiac v tonách
G - n (PDH-I) > 1.1*EL _{pdh} > 0	PMH - priemerná mesačná hodnota	MZLr - Množstvo znečisťujúcich látok za rok v tonách
A - n (PHH-I) > 2*EL > 0	PRH - priemerná ročná hodnota	MZLr <EL - MZLr za rok pri dodržanom EL
Q - (PMH-I) > EL _{pmh}	EL - Emisný limit	MZLr >EL - MZLr za rok pri nedodržanom EL

3.076_RSx 16-08-2021
18.3.0.6

Emisie do ovzdušia sú zároveň zverejnené v zmysle § 34 zákona č. 146/2023 o ovzduší.

Výsledky za rok 2023



Ochrana ovzdušia v závode Bratislava

Prevádzka výhrevne – sledovanie znečisťujúcich látok automatizovaným monitorovacím systémom, kotol K2a

Ročný protokol emisných hodnôt za rok 2023						
Prevádzkovateľ:	Výhrevňa VW BA		Zdroj:	Kotol K2a		
Meracie miesto:						
Celkový čas prevádzky systému:	13deň 15hod 0min					
ID oprávnených osôb:	operator		Kód:	0728		
Tlačené dňa:	01.01.2024		Strana:	1/3		
Veľičina	O2	ObPr	NOx _r			Pozn.
Jednotka	%	Nm ³ /s	mg/m ³ N	t/mesiac	t/mesiac	
EL Zemný plyn			100.00			
Dátum	PMH	PMH	PMH	MZLm _{<EL}	MZLm _{>EL}	
Január	-	-	-	-	-	
Február	4.41	9.19	77.31	0.575	0.000	
Marec	-	-	-	-	-	
Apríl	-	-	-	-	-	
Máj	-	-	-	-	-	
Jún	-	-	-	-	-	
Júl	-	-	-	-	-	
August	-	-	-	-	-	
September	-	-	-	-	-	
Október	-	-	-	-	-	
November	3.92	6.45	42.47	0.004	0.000	
December	3.09	8.67	73.14	0.174	0.000	
PRH	4.09	9.02	75.79			
MZLr v t	-	-	0.753			
MZLr < EL v t/rok	-	-	0.753			
MZLr > EL v t/rok	-	-	0.000			
MZLr > limit F _{PDH}	-	-	0.000			
n (PHH-I) < 2*EL			323/100.00%			
n (PHH-I) > 2*EL			0/0.00%			
n platných PHH	323	323	323			
n neplatných PHH	0	0	0			
n nahradených PHH	0	0	0			
n (PDH-I) < 1.1*EL _{pdh}			20/100.00%			
n (PDH-I) > 1.1*EL _{pdh}			0/0.00%			
n platných PDH	20	20	20			
n neplatných PDH	0	0	0			
podiel F PHH pri UP	0.00%	0.00%	0.00%			
EQ			0.00			
Min PHH			8.49			
Max PHH			84.74			
Min PDH			40.70			
Max PDH			79.24			

Vysvetlivky:

PRH < EL	PHH - priemerná hodinová hodnota	EQ - Emisný kvocient
F - neplatná	PDH - priemerná denná hodnota	MZLm - Množstvo znečisťujúcich látok za mesiac v tonách
G - n (PDH-I) > 1.1*EL _{pdh} > 0	PMH - priemerná mesačná hodnota	MZLr - Množstvo znečisťujúcich látok za rok v tonách
A - n (PHH-I) > 2*EL > 0	PRH - priemerná ročná hodnota	MZLr <EL - MZL za rok pri dodržanom EL
Q - (PMH-I) > EL _{pmh}	EL - Emisný limit	MZLr >EL - MZL za rok pri nedodržanom EL

3.076_RSx 16-08-2021
18.3.0.6

Ročný protokol emisných hodnôt za rok 2023						
Prevádzkovateľ:	Výhrevňa VW BA		Zdroj:	Kotol K2a		
Meracie miesto:						
Celkový čas prevádzky systému:	13deň 15hod 0min					
ID oprávnených osôb:	operator		Kód:	0728		
Tlačené dňa:	01.01.2024		Strana:	2/3		
Veľičina	CO _r			Pozn.		
Jednotka	mg/m ³ N	t/mesiac	t/mesiac			
EL Zemný plyn	100.00					
Dátum	PMH	MZLm _{<EL}	MZLm _{>EL}			
Január	-	-	-			
Február	0.73	0.005	0.000			
Marec	-	-	-			
Apríl	-	-	-			
Máj	-	-	-			
Jún	-	-	-			
Júl	-	-	-			
August	-	-	-			
September	-	-	-			
Október	-	-	-			
November	87.52	0.007	0.000			
December	1.64	0.004	0.000			
PRH	2.28					
MZLr v t	0.016					
MZLr < EL v t/rok	0.016					
MZLr > EL v t/rok	0.000					
MZLr > limit F _{PDH}	0.000					
n (PHH-I) < 2*EL			323/100.00%			
n (PHH-I) > 2*EL			0/0.00%			
n platných PHH	323					
n neplatných PHH	0					
n nahradených PHH	0					
n (PDH-I) < 1.1*EL _{pdh}			20/100.00%			
n (PDH-I) > 1.1*EL _{pdh}			0/0.00%			
n platných PDH	20					
n neplatných PDH	0					
podiel F PHH pri UP	0.00%					
EQ	0.00					
Min PHH	0.05					
Max PHH	119.49					
Min PDH	0.11					
Max PDH	93.12					

Vysvetlivky:

PRH < EL	PHH - priemerná hodinová hodnota	EQ - Emisný kvocient
F - neplatná	PDH - priemerná denná hodnota	MZLm - Množstvo znečisťujúcich látok za mesiac v tonách
G - n (PDH-I) > 1.1*EL _{pdh} > 0	PMH - priemerná mesačná hodnota	MZLr - Množstvo znečisťujúcich látok za rok v tonách
A - n (PHH-I) > 2*EL > 0	PRH - priemerná ročná hodnota	MZLr <EL - MZL za rok pri dodržanom EL
Q - (PMH-I) > EL _{pmh}	EL - Emisný limit	MZLr >EL - MZL za rok pri nedodržanom EL

3.076_RSx 16-08-2021
18.3.0.6

Emisie do ovzdušia sú zároveň zverejnené v zmysle § 34 zákona č. 146/2023 o ovzduší.

Výsledky za rok 2023



Ochrana ovzdušia v závode Bratislava

Prevádzka výhrevne – sledovanie znečisťujúcich látok automatizovaným monitorovacím systémom, kotol K2b

Ročný protokol emisných hodnôt za rok 2023							kotel K2b	
Prevádzkovateľ:		Výhrevňa VW BA		Zdroj:		kotel K2b		
Meracie miesto:								
Celkový čas prevádzky systému:		73deň 1hod 44min		ID oprávnených osôb:		operator		
ID oprávnených osôb:		01.01.2024		Kód:		0727		
Tlačené dňa:		01.01.2024		Strana:		1/3		
Veličina	O2	ObPr	NOx					
Jednotka	%	Nm ³ /s	mg/m ³ N	t/mesiac	t/mesiac			
EL Zemný plyn		100.00						
Dátum	PMH	PMH	PMH	MZLm _{EL}	MZLm _{EL}			Pozn.
Január	4.10	9.58	86.25	0.586	0.000			
Február	3.99	8.41	86.25	0.576	0.000			
Marec	4.02	8.48	86.01	0.727	0.000			
Apríl	3.81	9.00	86.87	0.372	0.000			
Máj	-	-	-	-	-			
Jún	-	-	-	-	-			
Júl	-	-	-	-	-			
August	-	-	-	-	-			
September	-	-	-	-	-			
Október	-	-	-	-	-			
November	3.83	8.47	83.91	0.549	0.000			
December	3.88	8.89	85.03	0.581	0.000			
PRH	3.92	8.57	85.67					
MZLr v t	-	-	3.390					
MZLr < EL v t/rok	-	-	3.390					
MZLr > EL v t/rok	-	-	0.000					
MZLr > limit F _{PDH}	-	-	0.000					
n (PHH-I) < 2*EL			1752/100.00%					
n (PHH-I) > 2*EL			0/0.00%					
n platných PHH	1752	1752	1752					
n neplatných PHH	0	0	0					
n nahradených PHH	0	0	0					
n (PDH-I) < 1.1*EL _{pdh}			90/100.00%					
n (PDH-I) > 1.1*EL _{pdh}			0/0.00%					
n platných PDH	90	90	90					
n neplatných PDH	0	0	0					
podiel F PHH pri UP	0.00%	0.00%	0.00%					
EQ			0.00					
Min PHH			49.07					
Max PHH			88.33					
Min PDH			58.37					
Max PDH			70.79					

Vysvetlivky:

PRH < EL	PHH - priemerná hodinová hodnota	EQ - Emisný kvocient
F - neplatná	PDH - priemerná denná hodnota	MZLm - Množstvo znečisťujúcich látok za mesiac v tonách
G - n (PDH-I) > 1.1*EL _{pdh} > 0	PMH - priemerná mesačná hodnota	MZLr - Množstvo znečisťujúcich látok za rok v tonách
A - n (PHH-I) > 2*EL > 0	PRH - priemerná ročná hodnota	MZLr < EL - MZL za rok pri dodržanom EL
Q - (PMH-I) > EL _{pmh}	EL - Emisný limit	MZLr > EL - MZL za rok pri nedodržanom EL

3.076_RSx 16-08-2021
18.3.0.6

Ročný protokol emisných hodnôt za rok 2023							kotel K2b	
Prevádzkovateľ:		Výhrevňa VW BA		Zdroj:		kotel K2b		
Meracie miesto:								
Celkový čas prevádzky systému:		73deň 1hod 44min		ID oprávnených osôb:		operator		
ID oprávnených osôb:		01.01.2024		Kód:		0727		
Tlačené dňa:		01.01.2024		Strana:		2/3		
Veličina	CO _r							
Jednotka	mg/m ³ N	t/mesiac	t/mesiac					
EL Zemný plyn	100.00							
Dátum	PMH	MZLm _{EL}	MZLm _{EL}					Pozn.
Január	1.37	0.013	0.000					
Február	1.45	0.013	0.000					
Marec	1.31	0.015	0.000					
Apríl	1.77	0.011	0.000					
Máj	-	-	-					
Jún	-	-	-					
Júl	-	-	-					
August	-	-	-					
September	-	-	-					
Október	-	-	-					
November	1.35	0.012	0.000					
December	1.45	0.014	0.000					
PRH	1.42							
MZLr v t	0.077							
MZLr < EL v t/rok	0.077							
MZLr > EL v t/rok	0.000							
MZLr > limit F _{PDH}	0.000							
n (PHH-I) < 2*EL	1752/100.00%							
n (PHH-I) > 2*EL	0/0.00%							
n platných PHH	1752							
n neplatných PHH	0							
n nahradených PHH	0							
n (PDH-I) < 1.1*EL _{pdh}	90/100.00%							
n (PDH-I) > 1.1*EL _{pdh}	0/0.00%							
n platných PDH	90							
n neplatných PDH	0							
podiel F PHH pri UP	0.00%							
EQ	0.00							
Min PHH	0.00							
Max PHH	15.48							
Min PDH	0.51							
Max PDH	3.89							

Vysvetlivky:

PRH < EL	PHH - priemerná hodinová hodnota	EQ - Emisný kvocient
F - neplatná	PDH - priemerná denná hodnota	MZLm - Množstvo znečisťujúcich látok za mesiac v tonách
G - n (PDH-I) > 1.1*EL _{pdh} > 0	PMH - priemerná mesačná hodnota	MZLr - Množstvo znečisťujúcich látok za rok v tonách
A - n (PHH-I) > 2*EL > 0	PRH - priemerná ročná hodnota	MZLr < EL - MZL za rok pri dodržanom EL
Q - (PMH-I) > EL _{pmh}	EL - Emisný limit	MZLr > EL - MZL za rok pri nedodržanom EL

3.076_RSx 16-08-2021
18.3.0.6

Emisie do ovzdušia sú zároveň zverejnené v zmysle § 34 zákona č. 146/2023 o ovzduší.

Výsledky za rok 2023



Ochrana ovzdušia v závode Bratislava

Oznámenie merania emisií v objekte „Výhrevňa – E5“

Vo februári prebehla periodická oprávnená inšpekcie zhody v objekte „Výhrevňa – E5“ na AMS (**kontinuálne meranie emisií** - AMS_K1, AMS_K1_náhradný komponent , AMS_K2a, AMS_K2b, AMS_K3, AMS_K4,5, AMS_K4,5_náhradný komponent patriacim ku kotlom K1, K2a, K2b, K3, K4, K5). Periodická oprávnená inšpekcia zhody bola **vykonaná v dňoch 13.-15.02.2023.**

Emisie do ovzdušia sú zároveň zverejnené v zmysle § 34 zákona č. 146/2023 o ovzduší.



Ochrana ovzdušia v závode Bratislava

Oznámenie merania emisií v objekte „Výhrevňa – E5“



SPRÁVA O PERIODICKEJ OPRAVNENEJ INŠPEKЦИИ ZHODY a o výsledkoch integrálnej oprávnenej kalibrácie a oprávnenej skúšky automatizovaného meracieho systému emisií a súvisiacich referenčných veličín zo spaľovacieho zariadenia kotla K1 (AMS-E K1 a náhradný komponent) v prevádzke Volkswagen Slovakia, a.s., J. Jonáša 1, Bratislava

Názov akreditovaného inšpekčného orgánu/ EnviroTeam Slovakia, s.r.o., Kukučínova 23, 040 01 Košice
oprávnenej osoby podľa § 20 ods. 2 písm. a) IČO: 35 957 239
zákona č. 137/2010 Z. z. o ovzduší v znení neskorších predpisov:

Číslo správy: 03/042/2023 Dátum: 13. 4. 2023

Prevádzkovateľ: Volkswagen Slovakia, a.s. IČO: 35 757 442

Miesto/lokality: J. Jonáša 1, 843 02 Bratislava

Druh oprávnenej technickej činnosti: Oprávnená kalibrácia, oprávnená skúška a oprávnená inšpekcia zhody automatizovaného meracieho systému emisií a súvisiacich referenčných veličín podľa § 20 ods. 1, písm. b) bodu 1, písm. c) bodu 1 a písm. d) bodu 1 zákona č. 137/2010 Z. z. o ovzduší v znení neskorších predpisov

Číslo objednávky: 4100245806

Dátum objednávky: 25.1.2023

Deň oprávnenej technickej činnosti: 13.-15.2.2023

Osoba zodpovedná za oprávnenú kalibráciu a skúšku (vedúci technik) a inšpekciu zhody (inšpektor) podľa § 20 ods. 3 zákona č. 137/2010 Z. z. o ovzduší v znení neskorších predpisov: [redacted] rozhodnutie MŽP SR o vydaní osvedčenia zodpovednej osoby č. 34806/2021 zo dňa 29.6.2021

Správa obsahuje: 17 strán

4 prílohy

Účel oprávnenej technickej činnosti:

Periodická oprávnená inšpekcia zhody a integrálna oprávnená kalibrácia a oprávnená skúška automatizovaného meracieho systému emisií a súvisiacich referenčných veličín podľa § 4 ods. 8 a § 14 ods. 4 vyhlášky MŽP SR č. 411/2012 Z. z. v znení vyhlášky MŽP SR č. 316/2017 Z. z.

Číslo správy: 03/042/2023

Strana 1 z 17



SÚHRN

Prevádzka:	Volkswagen Slovakia, a.s., J. Jonáša 1, 843 02 Bratislava VAR PCZ: 0010001
Čas (režim) prevádzky:	Projektovaný 24 h/deň, 7 dní/tyždeň, výkonovo podľa odberu tepla (požadavky výroby), emisie viaceréimová (palivo zemný plyn naftový, regulácia výkonu zmenou spaľovacích podmienok v horákoch), kontinuálna emisie ustálená
Zdroje / zariadenia vzniku emisií:	Kotol K1
Merané zložky:	hmotnostná koncentrácia a množstvo emisie: CO, NO _x ako NO ₂ , referenčné veličiny: kyslík
Objekty inšpekcie zhody:	Automatizovaný merací systém emisií AMS-E K1 a náhradný komponent

Objekt inšpekcie zhody:	Automatizovaný merací systém emisií AMS-E K1 a náhradný komponent			
Výsledok inšpekcie:	Upozornenie na zhodu/nezhodu / Meraná zložka			
Predpis ¹⁾	Súhrnná požiadavka ²⁾	NO _x ako NO ₂	CO	kyslík
§ 7 ods. 1 a ods. 5 písm. a)	potrebné merané emisie veličiny	zhoda	zhoda	-
§ 7 ods. 2 a ods. 5 písm. a)	potrebné stavové a referenčné veličiny	-	-	zhoda
§ 7 ods. 3 a ods. 5 písm. a)	zvýšková vlnkosť	-	-	-
§ 7 ods. 4 a ods. 5 písm. a)	osobitné podmienky	zhoda	zhoda	zhoda
§ 7 ods. 5 písm. b) 1.	platné normy, normatívne požiadavky ³⁾	zhoda	zhoda	zhoda
§ 7 ods. 5 písm. c)	požiadavky na kalibráciu	-	-	-
§ 7 ods. 5 písm. d)	správnosť, porovnávacie meranie so SRM ⁴⁾	zhoda	zhoda	zhoda
§ 7 ods. 5 písm. e)	merací rozsah	zhoda	zhoda	-
§ 7 ods. 5 písm. f)	konstanty, náhradné hodnoty, chránenie	zhoda	zhoda	zhoda
§ 7 ods. 5 písm. g) 1.	stavové signály o prevádzke	zhoda	zhoda	zhoda
§ 7 ods. 5 písm. g) 2.	regulovanie prevádzky – akčný plán (ak je)	-	-	-
§ 7 ods. 5 písm. h)	poruchové stavy, napájanie, ukladanie	zhoda	zhoda	zhoda
§ 7 ods. 5 písm. i)	časová výdatnosť za rok	zhoda	zhoda	zhoda
§ 7 ods. 5 písm. j)	správnosť, validovanie prvotných údajov	zhoda	zhoda	zhoda
§ 7 ods. 5 písm. k)	platnosť výsledkov emisných veličín	zhoda	zhoda	zhoda
§ 7 ods. 5 písm. l)	hodnotenia dodržania emisnej požiadavky	zhoda	zhoda	zhoda
§ 7 ods. 5 písm. m)	správnosť výpočtu množstva emisie	zhoda	zhoda	-
§ 7 ods. 5 písm. n) § 7 ods. 7 (Pril.5)	protokoly z kontinuálneho merania	zhoda	zhoda	zhoda

Číslo správy: 03/042/2023

Strana 2 z 17



Objekt inšpekcie zhody:	Automatizovaný merací systém emisií AMS-E K1 a náhradný komponent			
Výsledok inšpekcie:	Upozornenie na zhodu/nezhodu / Meraná zložka			
Predpis ¹⁾	Súhrnná požiadavka ²⁾	NO _x ako NO ₂	CO	kyslík
§ 7 ods. 5 písm. n) § 7 ods. 8	protokoly z kontinuálneho merania	zhoda	zhoda	zhoda
§ 7 ods. 5 písm. o)	sprístupovanie údajov úradu a inšpekcie	zhoda	zhoda	zhoda
§ 7 ods. 5 písm. p)	zverejňovanie informácií verejnosti	zhoda	zhoda	zhoda
§ 7 ods. 5 písm. q)	podmienky určené súhlasom/povolením	zhoda	zhoda	zhoda
§ 7 ods. 5 písm. r) 1.	prevádzková kontrola podľa noriem	zhoda	zhoda	zhoda
§ 7 ods. 5 písm. r) 2.	prevádzková kontrola kvality QAL3	zhoda	zhoda	zhoda
§ 7 ods. 5 písm. s) 1.	technická dokumentácia AMS-E	zhoda	zhoda	zhoda
§ 7 ods. 5 písm. s) 2.	dokumentácia systému kontroly QAL3	zhoda	zhoda	zhoda
§ 7 ods. 5 písm. s) 3.	dostupnosť dokumentácie AMS-E na mieste	zhoda	zhoda	zhoda
§ 7 ods. 5 písm. s) 4.	zmeny/uchovávanie dokumentácie AMS-E	zhoda	zhoda	zhoda
§ 7 ods. 5 písm. t) 1.	predchádzajúca oprávnená kalibrácia	zhoda	zhoda	zhoda
§ 7 ods. 5 písm. t) 2.	predchádzajúca oprávnená skúška	zhoda	zhoda	zhoda
§ 7 ods. 5 písm. t) 3.	predchádzajúca oprávnená inšpekcia	zhoda	zhoda	zhoda

- Neurčovaná zhoda, požiadavka nie je ustanovená predpisom ani súhlasom/povolením a nie je pre danú vecinu špecifikovaná ani v dokumentácii AMS-E.

¹⁾ Vyhláška MŽP SR č. 411/2012 Z. z. o monitorovaní emisií zo stacionárnych zdrojov znečisťovania ovzdušia a kvality ovzdušia v ich okolí v znení vyhlášky MŽP SR č. 316/2017 Z. z.

²⁾ SKrátené znenie, úplný platný text vid. príslušné ustanovenie vyhlášky MŽP SR č. 411/2012 Z. z. v znení vyhlášky MŽP SR č. 316/2017 Z. z.

³⁾ Určenie zhody na základe výsledkov skúšok dodaných skúšobným laboratóriom.

⁴⁾ Určenie zhody na základe výsledkov kalibrácie dodaných kalibračným laboratóriom.

Posudzovanie splnenia vybraných požiadaviek bolo vykonané na základe výsledkov skúšok a kalibrácií vykonaných skúšobným a kalibračným laboratóriom EnviroTeam Slovakia s.r.o. Košice. Tieto činnosti boli vykonané ako interná subdodávka pre inšpekčný orgán EnviroTeam Slovakia s.r.o. Košice, pričom úplné výsledky sú uvedené v prílohe 1 a 2 tejto správy o inšpekcii zhody.

Poučenie o platnosti upozornenia na zhodu/nezhodu:

Správa o oprávnenej inšpekcii zhody, výsledky oprávnenej technickej činnosti a názor o zhode/nezhode objektu oprávnenej inšpekcie zhody s určenými požiadavkami nie sú súhlasom, ktorý je vydávaný orgánom ochrany ovzdušia podľa všeobecne záväzných právnych predpisov a ani nezakladajú nárok na vydanie súhlasu.

Číslo správy: 03/042/2023

Strana 3 z 17

Emisie do ovzdušia sú zároveň zverejnené v zmysle § 34 zákona č. 146/2023 o ovzduší.

Výsledky za rok 2023



Ochrana ovzdušia v závode Bratislava

Oznámenie merania emisií v objekte „Výhrevňa – E5“



SPRÁVA O PERIODICKEJ OPRAVNENEJ INŠPEKCIÍ ZHODY

a o výsledkoch integrálnej oprávnenej kalibrácie a oprávnenej skúšky automatizovaného meracieho systému emisií a súvisiacich referenčných veličín zo spaľovacieho zariadenia kotla K2a (AMS-E K2a)

v prevádzke Volkswagen Slovakia, a.s., J. Jonáša 1, Bratislava

Názov akreditovaného inšpekčného orgánu/ oprávnenej osoby podľa § 20 ods. 2 písm. a) zákona č. 137/2010 Z. z. o ovzduší v znení neskorších predpisov: EnviroTeam Slovakia, s.r.o., Kukučínova 23, 040 01 Košice IČO: 35 957 239

Číslo správy: 03/043/2023

Dátum: 13.04.2023

Prevádzkovateľ:

Volkswagen Slovakia, a.s. IČO: 35 757 442

Miesto/lokalita:

J. Jonáša 1, 843 02 Bratislava

Druh oprávnenej technickej činnosti:

Oprávnená kalibrácia, oprávnená skúška a oprávnená inšpekcia zhody automatizovaného meracieho systému emisií a súvisiacich referenčných veličín podľa § 20 ods. 1, písm. b) bodu 1, písm. c) bodu 1 a písm. d) bodu 1 zákona č. 137/2010 Z. z. o ovzduší v znení neskorších predpisov

Číslo objednávky:

4100245806

Dátum objednávky:

25.1.2023

Deň oprávnenej technickej činnosti:

13.-15.2.2023

Osoba zodpovedná za oprávnenu kalibráciu a skúšku (vedúci technik) a inšpekciu zhody (inšpektor) podľa § 20 ods. 3 zákona č. 137/2010 Z. z. o ovzduší v znení neskorších predpisov:

rozhodnutie MZP SR o vydaní osvedčenia zodpovednej osoby č. 34806/2021 zo dňa 29.6.2021

Správa obsahuje:

17 strán

4 prílohy

Účel oprávnenej technickej činnosti:

Periodická oprávnená inšpekcia zhody a integrálna oprávnená kalibrácia a oprávnená skúška automatizovaného meracieho systému emisií a súvisiacich referenčných veličín podľa § 4 ods. 8 a § 14 ods. 4 vyhlášky MZP SR č. 411/2012 Z. z. v znení vyhlášky MZP SR č. 316/2017 Z.z..

Číslo správy: 03/043/2023

Strana 1 z 17



SÚHRN

Prevádzka:	Volkswagen Slovakia, a.s., J. Jonáša 1, 843 02 Bratislava VAR PCZ: 0010001
Čas (režim) prevádzky:	Projektovaný 24 h/deň, 7 dní/tyždeň, výkonovo podľa odberu tepla (požadavky výroby), emisie viacerými (palivo zemný plyn naftový, regulácia výkonu zmenou spaľovacích podmienok v horákoch), kontinuálna emisie ustálená
Zdroje / zariadenia vznikú emisií:	Kotol K2a
Merané zložky:	hmotnostná koncentrácia a množstvo emisií: CO, NO _x , ako NO _x , referenčné veličiny: kyslík
Objekty inšpekcie zhody:	Automatizovaný merací systém emisií AMS-E K2a

Objekt inšpekcie zhody:	Automatizovaný merací systém emisií AMS-E K2a			
Výsledok inšpekcie:	Upozornenie na zhodu/nehodu / Meranú zložku			
Predpis 1)	Súhrnná požiadavka 1)	NO _x , ako NO _x	CO	kyslík
§ 7 ods. 1 a ods. 5 písm. a)	potrebné merané emisné veličiny	zhoda	zhoda	-
§ 7 ods. 2 a ods. 5 písm. a)	potrebné stavové a referenčné veličiny	-	-	zhoda
§ 7 ods. 3 a ods. 5 písm. a)	zvyklová zhoda	-	-	-
§ 7 ods. 4 a ods. 5 písm. a)	osobitné podmienky	zhoda	zhoda	zhoda
§ 7 ods. 5 písm. b) 1.	platné normy, normatívne požiadavky	zhoda	zhoda	zhoda
§ 7 ods. 5 písm. c)	požiadavky na kalibráciu	-	-	-
§ 7 ods. 5 písm. d)	správnosť, porovnanie meranie so SRM ²⁾	zhoda	zhoda	zhoda
§ 7 ods. 5 písm. e)	merací rozsah	zhoda	zhoda	-
§ 7 ods. 5 písm. f)	konštanty, náhradné hodnoty, chránenie	zhoda	zhoda	zhoda
§ 7 ods. 5 písm. g) 1.	stavové signály o prevádzke	zhoda	zhoda	zhoda
§ 7 ods. 5 písm. g) 2.	regulovanie prevádzky – akčný plán (ak P)	-	-	-
§ 7 ods. 5 písm. h)	poručovacie stavy, napájanie, ukladanie	zhoda	zhoda	zhoda
§ 7 ods. 5 písm. j)	časová využiteľnosť za rok	zhoda	zhoda	zhoda
§ 7 ods. 5 písm. j)	správnosť, validovanie prvotných údajov	zhoda	zhoda	zhoda
§ 7 ods. 5 písm. k)	platnosť výsledkov emisných veličín	zhoda	zhoda	zhoda
§ 7 ods. 5 písm. l)	hodnotenia dodržania emisnej požiadavky	zhoda	zhoda	zhoda
§ 7 ods. 5 písm. m)	správnosť výpočtu množstva emisie	zhoda	zhoda	-
§ 7 ods. 5 písm. n) § 7 ods. 7 (Pril. 5)	protokoly z kontinuálneho merania	zhoda	zhoda	zhoda

Číslo správy: 03/043/2023

Strana 2 z 17



Objekt inšpekcie zhody:	Automatizovaný merací systém emisií AMS-E K2a			
Výsledok inšpekcie:	Upozornenie na zhodu/nehodu / Meranú zložku			
Predpis 1)	Súhrnná požiadavka 1)	NO _x , ako NO _x	CO	kyslík
§ 7 ods. 5 písm. n) § 7 ods. 8	protokoly z kontinuálneho merania	zhoda	zhoda	zhoda
§ 7 ods. 5 písm. o)	sprístupovanie údajov úradu a inšpekci	zhoda	zhoda	zhoda
§ 7 ods. 5 písm. p)	zverejňovanie informácií verejnosti	zhoda	zhoda	zhoda
§ 7 ods. 5 písm. q)	podmienky určené súhlasom/povolením	zhoda	zhoda	zhoda
§ 7 ods. 5 písm. r) 1.	prevádzková kontrola podľa noriem	zhoda	zhoda	zhoda
§ 7 ods. 5 písm. r) 2.	prevádzková kontrola kvality QAL3	zhoda	zhoda	zhoda
§ 7 ods. 5 písm. s) 1.	technická dokumentácia AMS-E	zhoda	zhoda	zhoda
§ 7 ods. 5 písm. s) 2.	dokumentácia systému kontroly QAL3	zhoda	zhoda	zhoda
§ 7 ods. 5 písm. s) 3.	dostupnosť dokumentácie AMS-E na mieste	zhoda	zhoda	zhoda
§ 7 ods. 5 písm. s) 4.	zmeny/uchovávanie dokumentácie AMS-E	zhoda	zhoda	zhoda
§ 7 ods. 5 písm. t) 1.	predchádzajúca oprávnená kalibrácia	zhoda	zhoda	zhoda
§ 7 ods. 5 písm. t) 2.	predchádzajúca oprávnená skúška	zhoda	zhoda	zhoda
§ 7 ods. 5 písm. t) 3.	predchádzajúca oprávnená inšpekcia	zhoda	zhoda	zhoda

– Neurčená zhoda, požiadavka nie je ustanovená predpisom ani súhlasom/povolením a nie je pre danú veličinu špecifikovaná ani v dokumentácii AMS-E.

1) Vyhláška MZP SR č. 411/2012 Z. z. o monitorovaní emisií zo stacionárnych zdrojov znečisťovania ovzdušia a kvality ovzdušia v ich okolí v znení vyhlášky MZP SR č. 316/2017 Z.z.

2) Skrátené znenie, úplný platný text vid. príslušné ustanovenie vyhlášky MZP SR č. 411/2012 Z. z. v znení vyhlášky MZP SR č. 316/2017 Z.z.

3) Určenie zhody na základe výsledkov skúšok dodaných skúšobným laboratóriom.

4) Určenie zhody na základe výsledkov kalibrácie dodaných kalibračným laboratóriom.

Posudzovanie splnenia vybraných požiadaviek bolo vykonané na základe výsledkov skúšok a kalibrácií vykonaných skúšobným a kalibračným laboratóriom EnviroTeam Slovakia s.r.o. Košice. Tieto činnosti boli vykonané ako interná subdodávka pre inšpekčný orgán EnviroTeam Slovakia s.r.o. Košice, pričom úplný výsledok sú uvedený v prílohe 1 a 2 tejto správy o inšpekcii zhody.

Poučenie o platnosti upozornenia na zhodu/nehodu:

Správa o oprávnenej inšpekcii zhody, výsledky oprávnenej technickej činnosti a názor o zhode/nehode objektu oprávnenej inšpekcie zhody s určenými požiadavkami nie sú súhlasom, ktorý je vydávaný orgánom ochrany ovzdušia podľa všeobecne záväzných právnych predpisov a ani nezakladajú nárok na vydanie súhlasu.

Číslo správy: 03/043/2023

Strana 3 z 17

Emisie do ovzdušia sú zároveň zverejnené v zmysle § 34 zákona č. 146/2023 o ovzduší.



Ochrana ovzdušia v závode Bratislava

Oznámenie merania emisií v objekte „Výhrevňa – E5“



SPRÁVA O PERIODICKEJ OPRAVNENEJ INŠPEKЦИИ ZHODY

a o výsledkoch integrálnej oprávnenej kalibrácie a oprávnenej skúšky automatizovaného meracieho systému emisií a súvisiacich referenčných veličín zo spaľovacieho zariadenia kotla K2b (AMS-E K2b)

v prevádzke Volkswagen Slovakia, a.s., J. Jonáša 1, Bratislava

Názov akreditovaného inšpekčného orgánu / oprávnenej osoby podľa § 20 ods. 2 písm. a) zákona č. 137/2010 Z. z. o ovzduší v znení neskorších predpisov: EnviroTeam Slovakia, s.r.o., Kukučínova 23, 040 01 Košice
IČO: 35 957 239

Číslo správy: 03/044/2023

Dátum: 13.04.2023

Prevádzkovateľ:

Volkswagen Slovakia, a.s. IČO: 35 757 442

Miesto/lokalita:

J. Jonáša 1, 843 02 Bratislava

Druh oprávnenej technickej činnosti: Oprávnená kalibrácia, oprávnená skúška a oprávnená inšpekcia zhody automatizovaného meracieho systému emisií a súvisiacich referenčných veličín podľa § 20 ods. 1, písm. b) bodu 1, písm. c) bodu 1 a písm. d) bodu 1 zákona č. 137/2010 Z. z. o ovzduší v znení neskorších predpisov

Číslo objednávky:

4100245806

Dátum objednávky:

25.1.2023

Deň oprávnenej technickej činnosti:

13.-15.2.2023

Osoba zodpovedná za oprávnenú kalibráciu a skúšku (vedúci technik) a inšpekciu zhody (inšpektor) podľa § 20 ods. 3 zákona č. 137/2010 Z. z. o ovzduší v znení neskorších predpisov: [redacted] rozhodnutie MŽP SR o vydaní osvedčenia zodpovednej osoby č. 34806/2021 zo dňa 29.6.2021

Správa obsahuje:

17 strán

Účel oprávnenej technickej činnosti:

4 prílohy

Periodická oprávnená inšpekcia zhody a integrálna oprávnená kalibrácia a oprávnená skúška automatizovaného meracieho systému emisií a súvisiacich referenčných veličín podľa § 4 ods. 8 a § 14 ods. 4 vyhlášky MŽP SR č. 411/2012 Z. z. v znení vyhlášky MŽP SR č. 316/2017 Z. z.

Číslo správy: 03/044/2023

Strana 1 z 17



SÚHRN

Prevádzka:	Volkswagen Slovakia, a.s., J. Jonáša 1, 843 02 Bratislava VAR PCZ: 0010001
Čas (režim) prevádzky:	Projektovaný 24 h/deň, 7 dní/týždeň, výkonovo podľa odberu tepla (požadavky výroby), emisie viacerých palív (palivo zemný plyn naftový, regulácia výkonu zmenou spaľovacích podmienok v horárkoch), kontinuálna emisie ustálená
Zdroje / zariadenia vzniku emisií:	Kotol K2b
Merané zložky:	hmotnostná koncentrácia a množstvo emisie: CO, NO _x ako NO _x , referenčné veličiny: kyslík
Objekty inšpekcie zhody:	Automatizovaný merací systém emisií AMS-E K2b

Objekt inšpekcie zhody:		Automatizovaný merací systém emisií AMS-E K2b			
Výsledok inšpekcie:		Upozornenie na zhodu/nezhodu / Meraná zložka			
Predpis ¹⁾	Súhrnná požiadavka ²⁾	NO _x ako NO _x	CO	kyslík	
§ 7 ods. 1 a ods. 5 písm. a)	potrebné merané emisie veličiny	zhoda	zhoda	-	
§ 7 ods. 2 a ods. 5 písm. a)	potrebné stavové a referenčné veličiny	-	-	zhoda	
§ 7 ods. 3 a ods. 5 písm. a)	zvyšková vlhkosť	-	-	-	
§ 7 ods. 4 a ods. 5 písm. a)	osobitné podmienky	zhoda	zhoda	zhoda	
§ 7 ods. 5 písm. b) 1.	platné normy, normatívne požiadavky ³⁾	zhoda	zhoda	-	
§ 7 ods. 5 písm. c)	požiadavky na kalibráciu	-	-	-	
§ 7 ods. 5 písm. d)	správnosť, porovnanie meranie so SPM ₁₀ ⁴⁾	zhoda	zhoda	zhoda	
§ 7 ods. 5 písm. e)	merací rozsah	zhoda	zhoda	-	
§ 7 ods. 5 písm. f)	konštanty, náhradné hodnoty, ochranné	zhoda	zhoda	zhoda	
§ 7 ods. 5 písm. g) 1.	stavové signály o prevádzke	zhoda	zhoda	zhoda	
§ 7 ods. 5 písm. g) 2.	regulovanie prevádzky – akčný plán (ak je)	-	-	-	
§ 7 ods. 5 písm. h)	poručené stavy, napájanie, ukladanie	zhoda	zhoda	zhoda	
§ 7 ods. 5 písm. i)	časová využiteľnosť za rok	zhoda	zhoda	zhoda	
§ 7 ods. 5 písm. j)	správnosť, validovanie prvotných údajov	zhoda	zhoda	zhoda	
§ 7 ods. 5 písm. k)	platnosť výsledkov emisných veličín	zhoda	zhoda	zhoda	
§ 7 ods. 5 písm. l)	hodnotenia dodržania emisionnej požiadavky	zhoda	zhoda	zhoda	
§ 7 ods. 5 písm. m)	správnosť výpočtu množstva emisie	zhoda	zhoda	-	
§ 7 ods. 5 písm. n) § 7 ods. 7 (Pril.5)	protokoly z kontinuálneho merania	zhoda	zhoda	zhoda	

Číslo správy: 03/044/2023

Strana 2 z 17



Objekt inšpekcie zhody:		Automatizovaný merací systém emisií AMS-E K2b			
Výsledok inšpekcie:		Upozornenie na zhodu/nezhodu / Meraná zložka			
Predpis ¹⁾	Súhrnná požiadavka ²⁾	NO _x ako NO _x	CO	kyslík	
§ 7 ods. 5 písm. n) § 7 ods. 8	protokoly z kontinuálneho merania	zhoda	zhoda	zhoda	
§ 7 ods. 5 písm. o)	sprístupovanie údajov úradu a inšpekcií	zhoda	zhoda	zhoda	
§ 7 ods. 5 písm. p)	zverejňovanie informácií verejnosti	zhoda	zhoda	zhoda	
§ 7 ods. 5 písm. q)	podmienky určené súhlasom/povolením	zhoda	zhoda	zhoda	
§ 7 ods. 5 písm. r) 1.	prevádzková kontrola podľa noriem	zhoda	zhoda	zhoda	
§ 7 ods. 5 písm. r) 2.	prevádzková kontrola kvality QAL3	zhoda	zhoda	zhoda	
§ 7 ods. 5 písm. s) 1.	technická dokumentácia AMS-E	zhoda	zhoda	zhoda	
§ 7 ods. 5 písm. s) 2.	dokumentácia systému kontroly QAL3	zhoda	zhoda	zhoda	
§ 7 ods. 5 písm. s) 3.	dostupnosť dokumentácie AMS-E na mieste	zhoda	zhoda	zhoda	
§ 7 ods. 5 písm. s) 4.	zmeny/uchovaniev dokumentácie AMS-E	zhoda	zhoda	zhoda	
§ 7 ods. 5 písm. t) 1.	predchádzajúca oprávnená kalibrácia	zhoda	zhoda	zhoda	
§ 7 ods. 5 písm. t) 2.	predchádzajúca oprávnená skúška	zhoda	zhoda	zhoda	
§ 7 ods. 5 písm. t) 3.	predchádzajúca oprávnená inšpekcia	zhoda	zhoda	zhoda	

- Neurčená zhoda, požiadavka nie je ustanovená predpisom ani súhlasom/povolením a nie je pre danú veličinu špecifikovaná ani v dokumentácii AMS-E.

¹⁾ Vyhláška MŽP SR č. 411/2012 Z. z. o monitorovaní emisií zo stacionárnych zdrojov znečisťovania ovzdušia a kvality ovzdušia v ich okolí v znení vyhlášky MŽP SR č. 316/2017 Z. z.

²⁾ Skrátené znenie, úplný platný text vid. príslušné ustanovenie vyhlášky MŽP SR č. 411/2012 Z. z. v znení vyhlášky MŽP SR č. 316/2017 Z. z.

³⁾ Určenie zhody na základe výsledkov skúšok dodaných skúšobným laboratóriom.

⁴⁾ Určenie zhody na základe výsledkov kalibrácie dodaných kalibračným laboratóriom.

Posudzovanie splnenia vybraných požiadaviek bolo vykonané na základe výsledkov skúšok a kalibrácií vykonaných skúšobným a kalibračným laboratóriom EnviroTeam Slovakia s.r.o. Košice. Tieto činnosti boli vykonané ako interná subdodávka pre inšpekčný orgán EnviroTeam Slovakia s.r.o. Košice, pričom úplné výsledky sú uvedené v prílohe 1 a 2 tejto správy o inšpekcii zhody.

Poučenie o platnosti upozornenia na zhodu/nezhodu:

Správa o oprávnenej inšpekcii zhody, výsledky oprávnenej technickej činnosti a názor o zhode/nezhode objektu oprávnenej inšpekcie zhody s určenými požiadavkami nie sú súhlasom, ktorý je vydávaný orgánom ochrany ovzdušia podľa všeobecne záväzných právnych predpisov a ani nezakladajú nárok na vydanie súhlasu.

Číslo správy: 03/044/2023

Strana 3 z 17

Emisie do ovzdušia sú zároveň zverejnené v zmysle § 34 zákona č. 146/2023 o ovzduší.



Ochrana ovzdušia v závode Bratislava

Oznámenie merania emisií v objekte „Výhrevňa – E5“



SPRÁVA O PERIODICKEJ OPRAVNENEJ INŠPEKCII ZHODY

a o výsledkoch integrálnej oprávnenej kalibrácie a oprávnenej skúšky automatizovaného meracieho systému emisií a súvisiacich referenčných veličín zo spaľovacieho zariadenia kotla K3 (AMS-E K3)

v prevádzke Volkswagen Slovakia, a.s., J. Jonáša 1, Bratislava

Názov akreditovaného inšpekčného orgánu/ oprávnenej osoby podľa § 20 ods. 2 písm. a) zákona č. 137/2010 Z. z. o ovzduší v znení neskorších predpisov: EnviroTeam Slovakia, s.r.o., Kukučínova 23, 040 01 Košice IČO: 35 957 239

Číslo správy: 03/045/2023 Dátum: 13.04.2023

Prevádzkovateľ: Volkswagen Slovakia, a.s. IČO: 35 757 442

Miesto/lokalita: J. Jonáša 1, 843 02 Bratislava

Druh oprávnenej technickej činnosti: Oprávnená kalibrácia, oprávnená skúška a oprávnená inšpekcia zhody automatizovaného meracieho systému emisií a súvisiacich referenčných veličín podľa § 20 ods. 1, písm. b) bodu 1, písm. c) bodu 1 a písm. d) bodu 1 zákona č. 137/2010 Z. z. o ovzduší v znení neskorších predpisov

Číslo objednávky: 4100245806

Dátum objednávky: 25.1.2023

Deň oprávnenej technickej činnosti: 13.-15.2.2023

Osoba zodpovedná za oprávnenú kalibráciu a skúšku (vedúci technik) a inšpekciu zhody (inšpektor) podľa § 20 ods. 3 zákona č. 137/2010 Z. z. o ovzduší v znení neskorších predpisov: [redacted] rozhodnutie MŽP SR o vydaní osvedčenia zodpovednej osoby č. 34806/2021 zo dňa 29.6.2021

Správa obsahuje: 17 strán

4 prílohy

Účel oprávnenej technickej činnosti:

Periodická oprávnená inšpekcia zhody a integrálna oprávnená kalibrácia a oprávnená skúška automatizovaného meracieho systému emisií a súvisiacich referenčných veličín podľa § 4 ods. 8 a § 14 ods. 4 vyhlášky MŽP SR č. 411/2012 Z. z. v znení vyhlášky MŽP SR č. 316/2017 Z. z.

Číslo správy: 03/045/2023

Strana 1 z 17

SÚHRN

Prevádzka:	Volkswagen Slovakia, a.s., J. Jonáša 1, 843 02 Bratislava VAR PCZ: 0010001
Čas (režim) prevádzky:	Projektovaný 24 h/deň, 7 dní/týždeň, výkonovo podľa odberu tepla (požadavky výroby), emisie vracané (palivo zemný plyn naftový, regulácia výkonu zmenou spaľovacích podmienok v horákoch), kontinuálna emisie ustálená
Zdroje / zariadenia vzniku emisií:	Kotol K3
Merané zložky:	hmotnostná koncentrácia a množstvo emisie: CO, NO _x , ako NO _x , referenčné veličiny: kyslík
Objekty inšpekcie zhody:	Automatizovaný merací systém emisií AMS-E K3

Výsledok inšpekcie:	Automatizovaný merací systém emisií AMS-E K3			
	Upozornenie na zhodu/nezhodu / Meranú zložku			
Predpis ¹⁾	Súhrnná požiadavka ²⁾	NO _x ako NO _x	CO	kyslík
§ 7 ods. 1 a ods. 5 písm. a)	potrebné merané emisie veličiny	zhoda	zhoda	-
§ 7 ods. 2 a ods. 5 písm. a)	potrebné stavové a referenčné veličiny	-	-	zhoda
§ 7 ods. 3 a ods. 5 písm. a)	zvyšková vlhkosť	-	-	-
§ 7 ods. 4 a ods. 5 písm. a)	osobitné podmienky	zhoda	zhoda	zhoda
§ 7 ods. 5 písm. b) 1.	pláné normy, normatívne požiadavky ³⁾	zhoda	zhoda	zhoda
§ 7 ods. 5 písm. c)	požiadavky na kalibráciu	-	-	-
§ 7 ods. 5 písm. d)	správnosť, porovnávanie meraní so SRM ⁴⁾	zhoda	zhoda	zhoda
§ 7 ods. 5 písm. e)	merací rozsah	zhoda	zhoda	-
§ 7 ods. 5 písm. f)	konštanty, náhradné hodnoty, chránenie	zhoda	zhoda	zhoda
§ 7 ods. 5 písm. g) 1.	stavové signály o prevádzke	zhoda	zhoda	zhoda
§ 7 ods. 5 písm. g) 2.	regulovanie prevádzky – akčný plán [ak je]	-	-	-
§ 7 ods. 5 písm. h)	poruchové stavy, napájanie, ukladanie	zhoda	zhoda	zhoda
§ 7 ods. 5 písm. i)	časová využiteľnosť za rok	zhoda	zhoda	zhoda
§ 7 ods. 5 písm. j)	správnosť, validovanie prvotných údajov	zhoda	zhoda	zhoda
§ 7 ods. 5 písm. k)	platnosť výsledkov emisií veličín	zhoda	zhoda	zhoda
§ 7 ods. 5 písm. l)	hodnotená dodržiavanie emisie požiadavky	zhoda	zhoda	zhoda
§ 7 ods. 5 písm. m)	správnosť výpočtu množstva emisie	zhoda	zhoda	-
§ 7 ods. 5 písm. n) § 7 ods. 7 (PríL5)	protokoly z kontinuálneho merania	zhoda	zhoda	zhoda

Číslo správy: 03/045/2023

Strana 2 z 17

Výsledok inšpekcie:	Automatizovaný merací systém emisií AMS-E K3			
	Upozornenie na zhodu/nezhodu / Meranú zložku			
Predpis ¹⁾	Súhrnná požiadavka ²⁾	NO _x ako NO _x	CO	kyslík
§ 7 ods. 5 písm. n) § 7 ods. 8	protokoly z kontinuálneho merania	zhoda	zhoda	zhoda
§ 7 ods. 5 písm. o)	sprístupňovanie údajov úradu a inšpekcií	zhoda	zhoda	zhoda
§ 7 ods. 5 písm. p)	zverejňovanie informácií verejnosti	zhoda	zhoda	zhoda
§ 7 ods. 5 písm. q)	podmienky určené súhlasom/povolením	zhoda	zhoda	zhoda
§ 7 ods. 5 písm. r) 1.	prevádzková kontrola podľa noriem	zhoda	zhoda	zhoda
§ 7 ods. 5 písm. r) 2.	prevádzková kontrola kvality QMS	zhoda	zhoda	zhoda
§ 7 ods. 5 písm. s) 1.	technická dokumentácia AMS-E	zhoda	zhoda	zhoda
§ 7 ods. 5 písm. s) 2.	dokumentácia systému kontroly QMS	zhoda	zhoda	zhoda
§ 7 ods. 5 písm. s) 3.	dosťupnosť dokumentácie AMS-E na mieste	zhoda	zhoda	zhoda
§ 7 ods. 5 písm. s) 4.	zmeny/uchovávanie dokumentácie AMS-E	zhoda	zhoda	zhoda
§ 7 ods. 5 písm. t) 1.	predchádzajúca oprávnená kalibrácia	zhoda	zhoda	zhoda
§ 7 ods. 5 písm. t) 2.	predchádzajúca oprávnená skúška	zhoda	zhoda	zhoda
§ 7 ods. 5 písm. t) 3.	predchádzajúca oprávnená inšpekcia	zhoda	zhoda	zhoda

- Neurčovaná zhoda, požiadavka nie je ustanovená predpisom ani súhlasom/povolením a nie je pre danú veličinu špecifikovaná ani v dokumentácii AMS-E.

¹⁾ Vyhláška MŽP SR č. 411/2012 Z. z. o monitorovaní emisií zo stacionárnych zdrojov znečisťovania ovzdušia a kvality ovzdušia v ich okolí v znení vyhlášky MŽP SR č. 316/2017 Z. z.

²⁾ Skrátené znenie, úplný platný text vid. príslušné ustanovenie vyhlášky MŽP SR č. 411/2012 Z. z. v znení vyhlášky MŽP SR č. 316/2017 Z. z.

³⁾ Určenie zhody na základe výsledkov skúšok dodaných skúšobným laboratóriom.

⁴⁾ Určenie zhody na základe výsledkov kalibrácie dodaných kalibračným laboratóriom.

Posudzovanie splnenia vybraných požiadaviek bolo vykonané na základe výsledkov skúšok a kalibrácií vykonaných skúšobným a kalibračným laboratóriom EnviroTeam Slovakia s.r.o. Košice. Tieto činnosti boli vykonané ako interná subdodávka pre inšpekčný orgán EnviroTeam Slovakia s.r.o. Košice, pričom úplné výsledky sú uvedené v prílohe 1 a 2 tejto správy o inšpekcii zhody.

Poučenie o platnosti upozornenia na zhodu/nezhodu:

Správa o oprávnenej inšpekcii zhody, výsledky oprávnenej technickej činnosti a názor o zhode/nezhode objektu oprávnenej inšpekcie zhody s určenými požiadavkami nie sú súhlasom, ktorý je vydávaný orgánom ochrany ovzdušia podľa všeobecne záväzných právnych predpisov a ani nezakladajú nárok na vydanie súhlasu.

Číslo správy: 03/045/2023

Strana 3 z 17

Emisie do ovzdušia sú zároveň zverejnené v zmysle § 34 zákona č. 146/2023 o ovzduší.

Výsledky za rok 2023



Ochrana ovzdušia v závode Bratislava

Oznámenie merania emisií v objekte „Výhrevňa – E5“



SPRÁVA O PERIODICKEJ OPRAVNENEJ INŠPEKCIÍ ZHODY

a o výsledkoch integrálnej oprávnenej kalibrácie a oprávnenej skúšky automatizovaného meracieho systému emisií a súvisiacich referenčných veličín zo spaľovacieho zariadenia kotlov K4 a K5 (AMS-E K4/5 a náhradný komponent) v prevádzke Volkswagen Slovakia, a.s., J. Jonáša 1, Bratislava

Názov akreditovaného inšpekčného orgánu/ EnviroTeam Slovakia, s.r.o., Kukučínova 23, 040 01 Košice
oprávnenej osoby podľa § 20 ods. 2 písm. a) IČO: 35 957 239
zákona č. 137/2010 Z. z. o ovzduší
v znení neskorších predpisov:

Číslo správy: 03/046/2023 Dátum: 13.04.2023

Prevádzkovateľ: Volkswagen Slovakia, a.s. IČO: 35 757 442

Miesto/lokality: J. Jonáša 1, 843 02 Bratislava

Druh oprávnenej technickej činnosti: Oprávnená kalibrácia, oprávnená skúška a oprávnená inšpekcia zhody automatizovaného meracieho systému emisií a súvisiacich referenčných veličín podľa § 20 ods. 1, písm. b) bodu 1, písm. c) bodu 1 a písm. d) bodu 1 zákona č. 137/2010 Z. z. o ovzduší v znení neskorších predpisov

Číslo objednávky: 4100245806

Dátum objednávky: 15.2.2023

Deň oprávnenej technickej činnosti: 13.-15.2.2023

Osoba zodpovedná za oprávnenú kalibráciu a skúšku (vedúci techník) a inšpekciu zhody (inšpektor) podľa § 20 ods. 3 zákona č. 137/2010 Z. z. o ovzduší v znení neskorších predpisov: [redacted]
rozhodnutie MŽP SR o vydaní osvedčenia zodpovednej osoby č. 34806/2021 zo dňa 29.6.2021

Správa obsahuje: 17 strán

4 prílohy

Účel oprávnenej technickej činnosti:

Periodická oprávnená inšpekcia zhody a integrálna oprávnená kalibrácia a oprávnená skúška automatizovaného meracieho systému emisií a súvisiacich referenčných veličín podľa § 4 ods. 8 a § 14 ods. 4 vyhlášky MŽP SR č. 411/2012 Z. z. v znení vyhlášky MŽP SR č. 316/2017 Z.z.

Číslo správy: 03/046/2023

Strana 1 z 17



SÚHRN

Prevádzka:	Volkswagen Slovakia, a.s., J. Jonáša 1, 843 02 Bratislava VAR PCZ: 0010001
Čas (režim) prevádzky:	Projektovaný 24 h/deň, 7 dní/Nýšeň, výkonovo podľa odberu tepla (požadavky výroby), emisie vlnáčimové (palivo zemný plyn naftový, regulácia výkonu zmenu spaľovacích podmienok v horákoch), kontinuálna emisie ustálená
Zdroje / zariadenia vzniku emisií:	Kotol K4 a K5
Merané zložky:	hmotnostná koncentrácia a množstvo emisie: CO, NO _x ako NO _x , referenčné veličiny: kyslík
Objekty inšpekcie zhody:	Automatizovaný merací systém emisií AMS-E K4/K5 a náhradný komponent

Objekt inšpekcie zhody:	Automatizovaný merací systém emisií AMS-E K4/5 a náhradný komponent			
Výsledok inšpekcie:	Upozornenie na zhodu/nezhodu / Meraná zložka			
Predpis ¹⁾	Súhrnná požiadavka ²⁾	NO _x ako NO _x	CO	kyslík
§ 7 ods. 1 a ods. 5 písm. a)	potrebné merané emisné veličiny	zhoda	zhoda	zhoda
§ 7 ods. 2 a ods. 5 písm. a)	potrebné stavové a referenčné veličiny	-	-	zhoda
§ 7 ods. 3 a ods. 5 písm. a)	zvýšková vlničnosť	-	-	-
§ 7 ods. 4 a ods. 5 písm. a)	osobitné podmienky	zhoda	zhoda	zhoda
§ 7 ods. 5 písm. b) 1.	plátne normy, normatívne požiadavky ³⁾	zhoda	zhoda	zhoda
§ 7 ods. 5 písm. c)	požadavky na kalibráciu	-	-	-
§ 7 ods. 5 písm. d)	správnosť, porovnávanie meranie so SRM ⁴⁾	zhoda	zhoda	zhoda
§ 7 ods. 5 písm. e)	merací rozsah	zhoda	zhoda	-
§ 7 ods. 5 písm. f)	konstanty, náhradné hodnoty, chránenie	zhoda	zhoda	zhoda
§ 7 ods. 5 písm. g)	stavové signály o prevádzke	zhoda	zhoda	zhoda
§ 7 ods. 5 písm. h)	regulovanie prevádzky – akčný plán (ak je)	-	-	-
§ 7 ods. 5 písm. i)	poruchové stavy, napájanie, ukladanie	zhoda	zhoda	zhoda
§ 7 ods. 5 písm. j)	časová využiteľnosť za rok	zhoda	zhoda	zhoda
§ 7 ods. 5 písm. k)	správnosť, validovanie prvotných údajov	zhoda	zhoda	zhoda
§ 7 ods. 5 písm. l)	platnosť výsledkov emisných veličín	zhoda	zhoda	zhoda
§ 7 ods. 5 písm. m)	hodnotenie dodržania emisnej požiadavky	zhoda	zhoda	zhoda
§ 7 ods. 5 písm. n)	správnosť výpočtu množstva emisie	zhoda	zhoda	-
§ 7 ods. 5 písm. o) § 7 ods. 7 (pril.5)	protokoly z kontinuálneho merania	zhoda	zhoda	zhoda

Číslo správy: 03/046/2023

Strana 2 z 17



Objekt inšpekcie zhody:	Automatizovaný merací systém emisií AMS-E K4/5 a náhradný komponent			
Výsledok inšpekcie:	Upozornenie na zhodu/nezhodu / Meraná zložka			
Predpis ¹⁾	Súhrnná požiadavka ²⁾	NO _x ako NO _x	CO	kyslík
§ 7 ods. 5 písm. n) § 7 ods. 8	protokoly z kontinuálneho merania	zhoda	zhoda	zhoda
§ 7 ods. 5 písm. o)	sprístupovanie údajov úradu a inšpekcií	zhoda	zhoda	zhoda
§ 7 ods. 5 písm. p)	zverejňovanie informácií verejnosti	zhoda	zhoda	zhoda
§ 7 ods. 5 písm. q)	podmienky určené súhlasom/povolením	zhoda	zhoda	zhoda
§ 7 ods. 5 písm. r) 1.	prevádzková kontrola podľa noriem	zhoda	zhoda	zhoda
§ 7 ods. 5 písm. r) 2.	prevádzková kontrola kvality QAL3	zhoda	zhoda	zhoda
§ 7 ods. 5 písm. s) 1.	technická dokumentácia AMS-E	zhoda	zhoda	zhoda
§ 7 ods. 5 písm. s) 2.	dokumentácia systému kontroly QAL3	zhoda	zhoda	zhoda
§ 7 ods. 5 písm. s) 3.	dostupnosť dokumentácie AMS-E na mieste	zhoda	zhoda	zhoda
§ 7 ods. 5 písm. s) 4.	zmeny/uchovávanie dokumentácie AMS-E	zhoda	zhoda	zhoda
§ 7 ods. 5 písm. t) 1.	predchádzajúca oprávnená kalibrácia	zhoda	zhoda	zhoda
§ 7 ods. 5 písm. t) 2.	predchádzajúca oprávnená skúška	zhoda	zhoda	zhoda
§ 7 ods. 5 písm. t) 3.	predchádzajúca oprávnená inšpekcia	zhoda	zhoda	zhoda

- Neurčovaná zhoda, požiadavka nie je ustanovená predpisom ani súhlasom/povolením a nie je pre danú veličinu špecifikovaná ani v dokumentácii AMS-E.

¹⁾ Vyhláška MŽP SR č. 411/2012 Z. z. o monitorovaní emisií zo stacionárnych zdrojov znečisťovania ovzdušia a kvality ovzdušia v ich okolí v znení vyhlášky MŽP SR č. 316/2017 Z.z.

²⁾ Skrátené znenie, úplný platný text vid. príslušné ustanovenie vyhlášky MŽP SR č. 411/2012 Z. z. v znení vyhlášky MŽP SR č. 316/2017 Z.z.

³⁾ Určenie zhody na základe výsledkov skúšok dodaných skúšobným laboratóriom.

⁴⁾ Určenie zhody na základe výsledkov kalibrácie dodaných kalibračným laboratóriom.

Posudzovanie splnenia vybraných požiadaviek bolo vykonané na základe výsledkov skúšok a kalibrácií vykonaných skúšobným a kalibračným laboratóriom EnviroTeam Slovakia s.r.o. Košice. Tieto činnosti boli vykonané ako interná subdodávka pre inšpekčný orgán EnviroTeam Slovakia s.r.o. Košice, pričom úplné výsledky sú uvedené v prílohe 1 a 2 tejto správy o inšpekcií zhody.

Poučenie o platnosti upozornenia na zhodu/nezhodu:

Správa o oprávnenej inšpekcií zhody, výsledky oprávnenej technickej činnosti a názor o zhode/nezhode objektu oprávnenej inšpekcie zhody s určenými požiadavkami nie sú súhlasom, ktorý je vydávaný orgánom ochrany ovzdušia podľa všeobecne záväzných právnych predpisov a ani nezakladajú nárok na vydanie súhlasu.

Číslo správy: 03/046/2023

Strana 3 z 17

Emisie do ovzdušia sú zároveň zverejnené v zmysle § 34 zákona č. 146/2023 o ovzduší.



Ochrana ovzdušia v závode Bratislava

Oznámenie merania emisií na lakovni H2

MM Team s. r. o.
Langšoldova 18, 811 04 Bratislava
Tel/Fax: 02 5465 170/1702
E-mail: mmteam@mmteam.sk
www.mmteam.sk
IČO: 44 141 297
IČ DPH: SK202506223

SNAS
Reg. No. 221/S-197

SNAS
Reg. No. 221/N-004

NEA - sústava nekalifikovaných skúšok/výskytov
SLS - sústava výskytu dodaného súladu/zariadenia

Správa o oprávnenom meraní emisií zo zariadení v prevádzke „Lakovňa H2 a H2a, hala H2“ v spoločnosti „VOLKSWAGEN SLOVAKIA, a.s., Bratislava“
(meranie hodnôt emisných veličín TOC, CO, NOx a TZL v odpadových plynoch zo zariadenia susťarov vrchného laku linka 2 (DL2) s TNV)

Názov akreditovaného skutočného laboratória/oprávnenej osoby podľa §58 ods. 2 písm. a) zákona 146/2023 Z.z.:
Laboratórium merania emisií Lamašská cesta 8, 811 04 Bratislava / MM Team s.r.o., Langšoldova 18, 811 04 Bratislava IČO: 44 141 297

Číslo spravy: 04/1508/23-ME
Prevádzkovateľ: Volkswagen Slovakia, a.s., ul. J. Jonáša 1, 843 02 Bratislava, IČO: 35 757 442 IČ DPH: SK 202 022 0862

Miesto lokalita: Areal spoločnosti VOLKSWAGEN SLOVAKIA a.s., ul. J. Jonáša 1, 843 02 Bratislava 40

Druh oprávneného merania: oprávnené meranie, ktorým sa zisťuje hodnota fyzikálno-chemické veľičiny, ktorou je výjadrevý emisný limit a hodnota súvisiacej stavovej a referenčnej veľičiny, ktorá sa vzťahuje priamo na emisie alebo na zloženie dymového / nehoľného odpadového plynu podľa §58 ods.1 a písm. b) 9 písm. a) bod 1 zákona č. 146/2023 Z.z. o ovzduší a zmluva č. 4800003880/15.11.2021, objednávka 31.7.2023

Číslo objednávky: 31.7.2023
Dátum objednávky: 22.8.2023
Deň oprávneného merania: 22.8.2023
Osoba zodpovedná za technickú stránku merania – vedúci technika podľa §58 ods. 3 zákona č. 146/2023 Z.z.: [redacted]
nohľadníka o vydaní osvedčenia zodpovednej osoby č. 54419/2014 zo dňa 21.11.2014

Správa obsahuje: 17 strán
4 prílohy

Účel oprávneného merania:

- Pri oprávnenom meraní odovzdať o dodržaní určených emisných limitov po zabetú / jeho zmene (výmena TNV DL2) podľa § 4 ods. 1 písm. a) vyhlásky MZP SR č. 249/2023 Z.z. o monitorovaní emisií
- Pri oprávnenom meraní hodnotenie toku na výpočet poplatkov podľa § 3 ods. 1, písm. b) vyhlásky MZP SR č. 249/2023 Z.z. (§ 34 ods. 2 písm. d) zákona č. 146/2023 Z.z.)
- Pri oprávnenom meraní a zisťovaní údajov na výpočet podľa bilančného postupu vrátane ročnej bilancie organických rozpúšťadiel podľa § 3 ods. 1, písm. a) vyhlásky MZP SR č. 249/2023 Z.z.

Miesto vykonaní v zmysle emisnej nariadenia Slovenskej republiky (zariadenia, podniky, podniky, podniky, podniky Bratislava, odbor regionálneho prostredia a kerény (kateg. MZP SR) č. 534028/04 Ver/2005/03 a 4.2004, emisny 1 č. 3131-15203/2010/04/2005/01/03 (V) a 16.5.2016, emisny 2 č. 3131-15203/2010/04/2005/01/03 (V) a 16.5.2016, emisny 3 č. 3131-15203/2010/04/2005/01/03 (V) a 16.5.2016, emisny 4 č. 3131-15203/2010/04/2005/01/03 (V) a 16.5.2016, emisny 5 č. 3131-15203/2010/04/2005/01/03 (V) a 16.5.2016, emisny 6 č. 3131-15203/2010/04/2005/01/03 (V) a 16.5.2016, emisny 7 č. 3131-15203/2010/04/2005/01/03 (V) a 16.5.2016, emisny 8 č. 3131-15203/2010/04/2005/01/03 (V) a 16.5.2016, emisny 9 č. 3131-15203/2010/04/2005/01/03 (V) a 16.5.2016, emisny 10 č. 3131-15203/2010/04/2005/01/03 (V) a 16.5.2016, emisny 11 č. 3131-15203/2010/04/2005/01/03 (V) a 16.5.2016, emisny 12 č. 3131-15203/2010/04/2005/01/03 (V) a 16.5.2016, emisny 13 č. 3131-15203/2010/04/2005/01/03 (V) a 16.5.2016, emisny 14 č. 3131-15203/2010/04/2005/01/03 (V) a 16.5.2016, emisny 15 č. 3131-15203/2010/04/2005/01/03 (V) a 16.5.2016, emisny 16 č. 3131-15203/2010/04/2005/01/03 (V) a 16.5.2016, emisny 17 č. 3131-15203/2010/04/2005/01/03 (V) a 16.5.2016, emisny 18 č. 3131-15203/2010/04/2005/01/03 (V) a 16.5.2016, emisny 19 č. 3131-15203/2010/04/2005/01/03 (V) a 16.5.2016, emisny 20 č. 3131-15203/2010/04/2005/01/03 (V) a 16.5.2016, emisny 21 č. 3131-15203/2010/04/2005/01/03 (V) a 16.5.2016, emisny 22 č. 3131-15203/2010/04/2005/01/03 (V) a 16.5.2016, emisny 23 č. 3131-15203/2010/04/2005/01/03 (V) a 16.5.2016, emisny 24 č. 3131-15203/2010/04/2005/01/03 (V) a 16.5.2016, emisny 25 č. 3131-15203/2010/04/2005/01/03 (V) a 16.5.2016, emisny 26 č. 3131-15203/2010/04/2005/01/03 (V) a 16.5.2016, emisny 27 č. 3131-15203/2010/04/2005/01/03 (V) a 16.5.2016, emisny 28 č. 3131-15203/2010/04/2005/01/03 (V) a 16.5.2016, emisny 29 č. 3131-15203/2010/04/2005/01/03 (V) a 16.5.2016, emisny 30 č. 3131-15203/2010/04/2005/01/03 (V) a 16.5.2016, emisny 31 č. 3131-15203/2010/04/2005/01/03 (V) a 16.5.2016, emisny 32 č. 3131-15203/2010/04/2005/01/03 (V) a 16.5.2016, emisny 33 č. 3131-15203/2010/04/2005/01/03 (V) a 16.5.2016, emisny 34 č. 3131-15203/2010/04/2005/01/03 (V) a 16.5.2016, emisny 35 č. 3131-15203/2010/04/2005/01/03 (V) a 16.5.2016, emisny 36 č. 3131-15203/2010/04/2005/01/03 (V) a 16.5.2016, emisny 37 č. 3131-15203/2010/04/2005/01/03 (V) a 16.5.2016, emisny 38 č. 3131-15203/2010/04/2005/01/03 (V) a 16.5.2016, emisny 39 č. 3131-15203/2010/04/2005/01/03 (V) a 16.5.2016, emisny 40 č. 3131-15203/2010/04/2005/01/03 (V) a 16.5.2016, emisny 41 č. 3131-15203/2010/04/2005/01/03 (V) a 16.5.2016, emisny 42 č. 3131-15203/2010/04/2005/01/03 (V) a 16.5.2016, emisny 43 č. 3131-15203/2010/04/2005/01/03 (V) a 16.5.2016, emisny 44 č. 3131-15203/2010/04/2005/01/03 (V) a 16.5.2016, emisny 45 č. 3131-15203/2010/04/2005/01/03 (V) a 16.5.2016, emisny 46 č. 3131-15203/2010/04/2005/01/03 (V) a 16.5.2016, emisny 47 č. 3131-15203/2010/04/2005/01/03 (V) a 16.5.2016, emisny 48 č. 3131-15203/2010/04/2005/01/03 (V) a 16.5.2016, emisny 49 č. 3131-15203/2010/04/2005/01/03 (V) a 16.5.2016, emisny 50 č. 3131-15203/2010/04/2005/01/03 (V) a 16.5.2016, emisny 51 č. 3131-15203/2010/04/2005/01/03 (V) a 16.5.2016, emisny 52 č. 3131-15203/2010/04/2005/01/03 (V) a 16.5.2016, emisny 53 č. 3131-15203/2010/04/2005/01/03 (V) a 16.5.2016, emisny 54 č. 3131-15203/2010/04/2005/01/03 (V) a 16.5.2016, emisny 55 č. 3131-15203/2010/04/2005/01/03 (V) a 16.5.2016, emisny 56 č. 3131-15203/2010/04/2005/01/03 (V) a 16.5.2016, emisny 57 č. 3131-15203/2010/04/2005/01/03 (V) a 16.5.2016, emisny 58 č. 3131-15203/2010/04/2005/01/03 (V) a 16.5.2016, emisny 59 č. 3131-15203/2010/04/2005/01/03 (V) a 16.5.2016, emisny 60 č. 3131-15203/2010/04/2005/01/03 (V) a 16.5.2016, emisny 61 č. 3131-15203/2010/04/2005/01/03 (V) a 16.5.2016, emisny 62 č. 3131-15203/2010/04/2005/01/03 (V) a 16.5.2016, emisny 63 č. 3131-15203/2010/04/2005/01/03 (V) a 16.5.2016, emisny 64 č. 3131-15203/2010/04/2005/01/03 (V) a 16.5.2016, emisny 65 č. 3131-15203/2010/04/2005/01/03 (V) a 16.5.2016, emisny 66 č. 3131-15203/2010/04/2005/01/03 (V) a 16.5.2016, emisny 67 č. 3131-15203/2010/04/2005/01/03 (V) a 16.5.2016, emisny 68 č. 3131-15203/2010/04/2005/01/03 (V) a 16.5.2016, emisny 69 č. 3131-15203/2010/04/2005/01/03 (V) a 16.5.2016, emisny 70 č. 3131-15203/2010/04/2005/01/03 (V) a 16.5.2016, emisny 71 č. 3131-15203/2010/04/2005/01/03 (V) a 16.5.2016, emisny 72 č. 3131-15203/2010/04/2005/01/03 (V) a 16.5.2016, emisny 73 č. 3131-15203/2010/04/2005/01/03 (V) a 16.5.2016, emisny 74 č. 3131-15203/2010/04/2005/01/03 (V) a 16.5.2016, emisny 75 č. 3131-15203/2010/04/2005/01/03 (V) a 16.5.2016, emisny 76 č. 3131-15203/2010/04/2005/01/03 (V) a 16.5.2016, emisny 77 č. 3131-15203/2010/04/2005/01/03 (V) a 16.5.2016, emisny 78 č. 3131-15203/2010/04/2005/01/03 (V) a 16.5.2016, emisny 79 č. 3131-15203/2010/04/2005/01/03 (V) a 16.5.2016, emisny 80 č. 3131-15203/2010/04/2005/01/03 (V) a 16.5.2016, emisny 81 č. 3131-15203/2010/04/2005/01/03 (V) a 16.5.2016, emisny 82 č. 3131-15203/2010/04/2005/01/03 (V) a 16.5.2016, emisny 83 č. 3131-15203/2010/04/2005/01/03 (V) a 16.5.2016, emisny 84 č. 3131-15203/2010/04/2005/01/03 (V) a 16.5.2016, emisny 85 č. 3131-15203/2010/04/2005/01/03 (V) a 16.5.2016, emisny 86 č. 3131-15203/2010/04/2005/01/03 (V) a 16.5.2016, emisny 87 č. 3131-15203/2010/04/2005/01/03 (V) a 16.5.2016, emisny 88 č. 3131-15203/2010/04/2005/01/03 (V) a 16.5.2016, emisny 89 č. 3131-15203/2010/04/2005/01/03 (V) a 16.5.2016, emisny 90 č. 3131-15203/2010/04/2005/01/03 (V) a 16.5.2016, emisny 91 č. 3131-15203/2010/04/2005/01/03 (V) a 16.5.2016, emisny 92 č. 3131-15203/2010/04/2005/01/03 (V) a 16.5.2016, emisny 93 č. 3131-15203/2010/04/2005/01/03 (V) a 16.5.2016, emisny 94 č. 3131-15203/2010/04/2005/01/03 (V) a 16.5.2016, emisny 95 č. 3131-15203/2010/04/2005/01/03 (V) a 16.5.2016, emisny 96 č. 3131-15203/2010/04/2005/01/03 (V) a 16.5.2016, emisny 97 č. 3131-15203/2010/04/2005/01/03 (V) a 16.5.2016, emisny 98 č. 3131-15203/2010/04/2005/01/03 (V) a 16.5.2016, emisny 99 č. 3131-15203/2010/04/2005/01/03 (V) a 16.5.2016, emisny 100 č. 3131-15203/2010/04/2005/01/03 (V) a 16.5.2016, emisny 101 č. 3131-15203/2010/04/2005/01/03 (V) a 16.5.2016, emisny 102 č. 3131-15203/2010/04/2005/01/03 (V) a 16.5.2016, emisny 103 č. 3131-15203/2010/04/2005/01/03 (V) a 16.5.2016, emisny 104 č. 3131-15203/2010/04/2005/01/03 (V) a 16.5.2016, emisny 105 č. 3131-15203/2010/04/2005/01/03 (V) a 16.5.2016, emisny 106 č. 3131-15203/2010/04/2005/01/03 (V) a 16.5.2016, emisny 107 č. 3131-15203/2010/04/2005/01/03 (V) a 16.5.2016, emisny 108 č. 3131-15203/2010/04/2005/01/03 (V) a 16.5.2016, emisny 109 č. 3131-15203/2010/04/2005/01/03 (V) a 16.5.2016, emisny 110 č. 3131-15203/2010/04/2005/01/03 (V) a 16.5.2016, emisny 111 č. 3131-15203/2010/04/2005/01/03 (V) a 16.5.2016, emisny 112 č. 3131-15203/2010/04/2005/01/03 (V) a 16.5.2016, emisny 113 č. 3131-15203/2010/04/2005/01/03 (V) a 16.5.2016, emisny 114 č. 3131-15203/2010/04/2005/01/03 (V) a 16.5.2016, emisny 115 č. 3131-15203/2010/04/2005/01/03 (V) a 16.5.2016, emisny 116 č. 3131-15203/2010/04/2005/01/03 (V) a 16.5.2016, emisny 117 č. 3131-15203/2010/04/2005/01/03 (V) a 16.5.2016, emisny 118 č. 3131-15203/2010/04/2005/01/03 (V) a 16.5.2016, emisny 119 č. 3131-15203/2010/04/2005/01/03 (V) a 16.5.2016, emisny 120 č. 3131-15203/2010/04/2005/01/03 (V) a 16.5.2016, emisny 121 č. 3131-15203/2010/04/2005/01/03 (V) a 16.5.2016, emisny 122 č. 3131-15203/2010/04/2005/01/03 (V) a 16.5.2016, emisny 123 č. 3131-15203/2010/04/2005/01/03 (V) a 16.5.2016, emisny 124 č. 3131-15203/2010/04/2005/01/03 (V) a 16.5.2016, emisny 125 č. 3131-15203/2010/04/2005/01/03 (V) a 16.5.2016, emisny 126 č. 3131-15203/2010/04/2005/01/03 (V) a 16.5.2016, emisny 127 č. 3131-15203/2010/04/2005/01/03 (V) a 16.5.2016, emisny 128 č. 3131-15203/2010/04/2005/01/03 (V) a 16.5.2016, emisny 129 č. 3131-15203/2010/04/2005/01/03 (V) a 16.5.2016, emisny 130 č. 3131-15203/2010/04/2005/01/03 (V) a 16.5.2016, emisny 131 č. 3131-15203/2010/04/2005/01/03 (V) a 16.5.2016, emisny 132 č. 3131-15203/2010/04/2005/01/03 (V) a 16.5.2016, emisny 133 č. 3131-15203/2010/04/2005/01/03 (V) a 16.5.2016, emisny 134 č. 3131-15203/2010/04/2005/01/03 (V) a 16.5.2016, emisny 135 č. 3131-15203/2010/04/2005/01/03 (V) a 16.5.2016, emisny 136 č. 3131-15203/2010/04/2005/01/03 (V) a 16.5.2016, emisny 137 č. 3131-15203/2010/04/2005/01/03 (V) a 16.5.2016, emisny 138 č. 3131-15203/2010/04/2005/01/03 (V) a 16.5.2016, emisny 139 č. 3131-15203/2010/04/2005/01/03 (V) a 16.5.2016, emisny 140 č. 3131-15203/2010/04/2005/01/03 (V) a 16.5.2016, emisny 141 č. 3131-15203/2010/04/2005/01/03 (V) a 16.5.2016, emisny 142 č. 3131-15203/2010/04/2005/01/03 (V) a 16.5.2016, emisny 143 č. 3131-15203/2010/04/2005/01/03 (V) a 16.5.2016, emisny 144 č. 3131-15203/2010/04/2005/01/03 (V) a 16.5.2016, emisny 145 č. 3131-15203/2010/04/2005/01/03 (V) a 16.5.2016, emisny 146 č. 3131-15203/2010/04/2005/01/03 (V) a 16.5.2016, emisny 147 č. 3131-15203/2010/04/2005/01/03 (V) a 16.5.2016, emisny 148 č. 3131-15203/2010/04/2005/01/03 (V) a 16.5.2016, emisny 149 č. 3131-15203/2010/04/2005/01/03 (V) a 16.5.2016, emisny 150 č. 3131-15203/2010/04/2005/01/03 (V) a 16.5.2016, emisny 151 č. 3131-15203/2010/04/2005/01/03 (V) a 16.5.2016, emisny 152 č. 3131-15203/2010/04/2005/01/03 (V) a 16.5.2016, emisny 153 č. 3131-15203/2010/04/2005/01/03 (V) a 16.5.2016, emisny 154 č. 3131-15203/2010/04/2005/01/03 (V) a 16.5.2016, emisny 155 č. 3131-15203/2010/04/2005/01/03 (V) a 16.5.2016, emisny 156 č. 3131-15203/2010/04/2005/01/03 (V) a 16.5.2016, emisny 157 č. 3131-15203/2010/04/2005/01/03 (V) a 16.5.2016, emisny 158 č. 3131-15203/2010/04/2005/01/03 (V) a 16.5.2016, emisny 159 č. 3131-15203/2010/04/2005/01/03 (V) a 16.5.2016, emisny 160 č. 3131-15203/2010/04/2005/01/03 (V) a 16.5.2016, emisny 161 č. 3131-15203/2010/04/2005/01/03 (V) a 16.5.2016, emisny 162 č. 3131-15203/2010/04/2005/01/03 (V) a 16.5.2016, emisny 163 č. 3131-15203/2010/04/2005/01/03 (V) a 16.5.2016, emisny 164 č. 3131-15203/2010/04/2005/01/03 (V) a 16.5.2016, emisny 165 č. 3131-15203/2010/04/2005/01/03 (V) a 16.5.2016, emisny 166 č. 3131-15203/2010/04/2005/01/03 (V) a 16.5.2016, emisny 167 č. 3131-15203/2010/04/2005/01/03 (V) a 16.5.2016, emisny 168 č. 3131-15203/2010/04/2005/01/03 (V) a 16.5.2016, emisny 169 č. 3131-15203/2010/04/2005/01/03 (V) a 16.5.2016, emisny 170 č. 3131-15203/2010/04/2005/01/03 (V) a 16.5.2016, emisny 171 č. 3131-15203/2010/04/2005/01/03 (V) a 16.5.2016, emisny 172 č. 3131-15203/2010/04/2005/01/03 (V) a 16.5.2016, emisny 173 č. 3131-15203/2010/04/2005/01/03 (V) a 16.5.2016, emisny 174 č. 3131-15203/2010/04/2005/01/03 (V) a 16.5.2016, emisny 175 č. 3131-15203/2010/04/2005/01/03 (V) a 16.5.2016, emisny 176 č. 3131-15203/2010/04/2005/01/03 (V) a 16.5.2016, emisny 177 č. 3131-15203/2010/04/2005/01/03 (V) a 16.5.2016, emisny 178 č. 3131-15203/2010/04/2005/01/03 (V) a 16.5.2016, emisny 179 č. 3131-15203/2010/04/2005/01/03 (V) a 16.5.2016, emisny 180 č. 3131-15203/2010/04/2005/01/03 (V) a 16.5.2016, emisny 181 č. 3131-15203/2010/04/2005/01/03 (V) a 16.5.2016, emisny 182 č. 3131-15203/2010/04/2005/01/03 (V) a 16.5.2016, emisny 183 č. 3131-15203/2010/04/2005/01/03 (V) a 16.5.2016, emisny 184 č. 3131-15203/2010/04/2005/01/03 (V) a 16.5.2016, emisny 185 č. 3131-15203/2010/04/2005/01/03 (V) a 16.5.2016, emisny 186 č. 3131-15203/2010/04/2005/01/03 (V) a 16.5.2016, emisny 187 č. 3131-15203/2010/04/2005/01/03 (V) a 16.5.2016, emisny 188 č. 3131-15203/2010/04/2005/01/03 (V) a 16.5.2016, emisny 189 č. 3131-15203/2010/04/2005/01/03 (V) a 16.5.2016, emisny 190 č. 3131-15203/2010/04/2005/01/03 (V) a 16.5.2016, emisny 191 č. 3131-15203/2010/04/2005/01/03 (V) a 16.5.2016, emisny 192 č. 3131-15203/2010/04/2005/01/03 (V) a 16.5.2016, emisny 193 č. 3131-15203/2010/04/2005/01/03 (V) a 16.5.2016, emisny 194 č. 3131-15203/2010/04/2005/01/03 (V) a 16.5.2016, emisny 195 č. 3131-15203/2010/04/2005/01/03 (V) a 16.5.2016, emisny 196 č. 3131-15203/2010/04/2005/01/03 (V) a 16.5.2016, emisny 197 č. 3131-15203/2010/04/2005/01/03 (V) a 16.5.2016, emisny 198 č. 3131-15203/2010/04/2005/01/03 (V) a 16.5.2016, emisny 199 č. 3131-15203/2010/04/2005/01/03 (V) a 16.5.2016, emisny 200 č. 3131-15203/2010/04/2005/01/03 (V) a 16.5.2016, emisny 201 č. 3131-15203/2010/04/2005/01/03 (V) a 16.5.2016, emisny 202 č. 3131-15203/2010/04/2005/01/03 (V) a 16.5.2016, emisny 203 č. 3131-15203/2010/04/2005/01/03 (V) a 16.5.2016, emisny 204 č. 3131-15203/2010/04/2005/01/03 (V) a 16.5.2016, emisny 205 č. 3131-15203/2010/04/2005/01/03 (V) a 16.5.2016, emisny 206 č. 3131-15203/2010/04/2005/01/03 (V) a 16.5.2016, emisny 207 č. 3131-15203/2010/04/2005/01/03 (V) a 16.5.2016, emisny 208 č. 3131-15203/2010/04/2005/01/03 (V) a 16.5.2016, emisny 209 č. 3131-15203/2010/04/2005/01/03 (V) a 16.5.2016, emis

Ochrana ovzdušia v závode Bratislava

Oznámenie merania emisií na lakovni H2a

V dňoch **30.11.- 1.12.2023** prebehlo prvé oprávnené meranie emisií na lakovni H2a po zmene súvisiacej s projektom BETA+ / merané boli 3 nové výduchy V15, V16, V17.

Správa o oprávnenom meraní emisií
zo zariadení v prevádzke „Lakovňa H2 a H2a, časť hala H2“ v spoločnosti „VOLKSWAGEN SLOVAKIA, a.s., Bratislava“

(meranie hodnôt emisných veličín TOC, CO, NOx a TZL v odpadových plynoch zo zariadení pec PC -TNV (systém Ecopure KPR a Ecopure TAR), zo zariadenia DL – medzisúšiareň pred kabínou CC s chladiacou zónou, a zo zariadenia kabína LZ AP)

Názov akreditovaného skúšobného laboratória/ oprávnenej osoby podľa §58 ods. 2 písm. a) zákona 146/2023 Z.z.: Laboratórium merania emisií, Lamačská cesta 8, 811 04 Bratislava / MM Team s.r.o., Langsfeldova 18, 811 04 Bratislava IČO: 44 141 297

Číslo správy : 04/4511/23-ME Dátum: 10.1.2024

Prevádzkovateľ : Volkswagen Slovakia, a.s., ul. J. Jonáša 1, 843 02 Bratislava, IČO: 35 757 442 IČ DPH: SK 202 022 0862

Zákazník skúšobného laboratória : EKOCONSULT – enviro, a.s., Miletičova 23, 821 09 Bratislava IČO: 35 027 739 IČ DPH: SK2021975373

Miesto/lokality : Areál spoločnosti VOLKSWAGEN SLOVAKIA a.s., ul. J. Jonáša 1, 843 02 Bratislava 49

Druh oprávneného merania : oprávnené meranie, ktorým sa zisťuje hodnota fyzikálno-chemickej veličiny, ktorou je vyjadrený emisný limit a hodnota súvisiacej stavovej a referenčnej veličiny, ktorá sa vzťahuje priamo na emisie alebo na zloženie čisteného / nečisteného odpadového plynu podľa §58 ods.1 a prílohy č. 9 písm. a) bod 1 zákona č. 146/2023 Z.z. o ovzduší

Číslo objednávky: objednávka eml. 19092023

Dátum objednávky: 19.9.2023

Deň oprávneného merania: 30.11. a 1.12.2023

Osoba zodpovedná za technickú stránku merania – vedúci technik podľa §58 ods. 3 zákona č. 146/2023 Z.z.: **rozhodnutie o vydaní osvedčenia zodpovednej osoby č. 54419/2014 zo dňa 21.11.2014**

Správa obsahuje : 19 strán
4 prílohy

Účel oprávneného merania :

- Prvé oprávnené meranie údajov o dodržaní určených emisných limitov po zábehu (implementácia projektu BETA+) podľa § 4 ods. 1 písm. a) vyhlášky MZP SR č. 249/2023 Z.z. o monitorovaní emisií
- Prvé oprávnené meranie hmotnostného toku na výpočet poplatkov podľa § 3 ods. 1, písm. f) vyhlášky MZP SR č. 249/2023 Z.z. (§ 34 ods. 2 písm. d) zákona č. 146/2023 Z.z.)
- Prvé oprávnené meranie a zistenie údajov na výpočet podľa bilančného postupu vrátane ročnej bilancie organických rozpúšťadiel podľa § 3 ods. 1, písm. a) vyhlášky MZP SR č. 249/2023 Z.z.

Meranie vykonané v zmysle zmeny rozhodnutia Slovenskej inšpekcie životného prostredia, Inšpekcia životného prostredia Bratislava, odbor integrovaného povolenia a kontroly (dále) OÚP (IPK) z č. 534/OIPK/04-Ve/720010103 z 7.4.2004, zmeny 1 z č. 3131-18328/37/2010/Újed/720010103/21 z 18.5.2010, zmeny 2 z č. 5151-16389/37/2010/Újed/720010103/22 z 28.5.2010, zmeny 3 z č. 7089-23226/37/2012/Újed/720010103/23/PK z 22.8.2012, zmeny 4 z č. 2918-14210/37/2013/Heg/720010103/24 z 4.7.2013, zmeny 5 z č. 2407-15819/37/2014/Heg/720010103/25 z 28.5.2014, zmeny 6 z č. 6091-26893/37/2017/Heg/720010103/26-OP z 4.3.2017, zmeny 7 z č. 9495-1788/37/2019/Heg/720010103/27-OP z 18.2.2019, zmeny 8 z č. 3709/37/2020-6838/2020/Heg/720010103/28 z 1.7.2020 a zmeny 9 z č. 5209/37/2020-16240/2020/Heg/720010103/29 z 2.6.2020 a zmeny 10 z č. 10.5202/37/2020-3363/3/2020/720010103/210-OP z 19.10.2020 a zmeny 11 z č. 10.98/10387/37/2020-9915/2023/1720010103/30/PK z 19.4.2021 a zmeny 12 z č. 11.8290/37/2020-3961/1/2020/720010103/211-OP z 26.11.2020 a zmeny 13 z č. 10.8566/37/2020-4613/2023/Heg/720010103/212 z 11.1.2021 a zmeny 14 z č. 9273/37/2021-44501/2021/Heg/720010103/213-OP z 30.11.2021 a zmeny 15 z č. 16.5648/37/2023-17212023/720010103/216 z 19.05.2023 a zmeny 16 z č. 17.10363/37/2023-42520/2023/720010103/217 z 16.11.2023 (ďalej „rozhodnutia IPK“)

Súhrn

Prevádzka : Lakovňa H2 a H2a, časť hala H2
VAR PCZ: 0010100

Čas (režim) prevádzky : prevádzka: 24 h/deň, 7 dní/týždeň, sériová výroba
výkonové charakteristiky: karosérie 600 ks/deň, 200 ks/zmena, 24 max 26 ks/h
technológia: emisne jednorežimová (porovnateľné výrobky a používané prostriedky, z pohľadu výrobkov a náterových hmôt porovnateľných parametrov je jednorežimová; kontinuálna technológia;

Zdroje / zariadenia vzniku emisií : Lakovňa H2 a H2a, časť Hala H2a ;
- Pec PC – TNV (Ecopure KPR a Ecopure TAR) – výdych H2a/V15
- DL medzisúšiareň pred CC s chladiacou zónou – výdych H2a/V16
- Kabína LZ AP – výdych H2a / V17

Merané zložky : TOC, CO, NOx a TZL

Výsledky merania : hmotnostný tok v g/h; hmotnostná koncentrácia zložky v odpadových plynoch / v spalinách v mg/m³; účinnosť termického dopaľovania v %
kat. 0.1.1, časti zdroja 2.0.1a; 1.1.2) : Lakovňa H2 a H2a, hala H2 (viď nižšie položky v tabuľke)

Číslo zdroja/zariadenia vzniku emisií :

Účel 1) (viď titulná strana správy)

Meraná zložka	N	Priemerná hodnota (koncentrácia; hmotnostný tok) (mg.m ⁻³ ; g.h ⁻¹)	Maximum (koncentrácia; hmotnostný tok) (mg.m ⁻³ ; g.h ⁻¹)	Emisný limit (koncentrácia; hmotnostný tok) (mg.m ⁻³ ; g.h ⁻¹)	Režim s najvyššími emisiami (áno/nie)	Upozornenie na súlad / nesúlad
Zdroje / zariadenia vzniku emisií : Pec PC – TNV (Ecopure KPR s Ecopure TAR) - výdych H2a/V15						
TOC	5	1 ¹⁾ ; -	2 ¹⁾ ; -	20 ¹⁾ ; -	áno	súlad ¹⁾
TZL	3	1 ¹⁾ ; -	1 ¹⁾ ; -	10 ¹⁾ ; -	áno	súlad ¹⁾
CO	5	40 ¹⁾ ; -	59 ¹⁾ ; -	100 ¹⁾ ; -	áno	súlad ¹⁾
NOx	5	6 ¹⁾ ; -	117 ¹⁾ ; -	200 ¹⁾ ; -	áno	súlad ¹⁾
Zdroje / zariadenia vzniku emisií : DL medzisúšiareň pred CC s chladiacou zónou - výdych H2a/V16						
TZL	3	<1 ¹⁾ ; -	<1 ¹⁾ ; -	3 ¹⁾ ; -	áno	súlad ¹⁾
CO	6	1 ¹⁾ ; -	1 ¹⁾ ; -	500 ¹⁾ ; -	áno	súlad ¹⁾
NOx	6	2 ¹⁾ ; -	2 ¹⁾ ; -	200 ¹⁾ ; -	áno	súlad ¹⁾
Zdroje / zariadenia vzniku emisií : Kabína LZ AP - výdych H2a/V17						
TZL	3	1 ¹⁾ ; -	1 ¹⁾ ; -	3 ¹⁾ ; -	áno	Súlad ¹⁾

Poznámky:

- Hodnoty hmotnostných koncentrácií v mg.m⁻³ sú vyjadrené pri štandardných stavových podmienkach (p = 101,325 kPa; t = 0 °C) vlhký plyn, referenčný obsah kyslíka 17 % obj.
- Hodnoty hmotnostných koncentrácií v mg.m⁻³ sú vyjadrené pri štandardných stavových podmienkach (p = 101,325 kPa; t = 0 °C) suchý plyn, referenčný obsah kyslíka 17 % obj. (namerané hodnoty ZL CO a NOx nie je možné vyjadriť s prepočtom na ref. obsah kyslíka 17 % obj. z dôvodu obsahu kyslíka v odpadovom plyne 21 % obj., čo by znamenalo delenie s nulou. Preto boli namerané údaje vyjadrené bez prepočtu na ref. obsah kyslíka.)
- Hodnoty hmotnostných koncentrácií v mg.m⁻³ sú vyjadrené pri štandardných stavových podmienkach (p = 101,325 kPa; t = 0 °C) vlhký plyn,

Na všetkých meraných výdychoch z daného zdroja bol **preukázaný súlad s plnením emisných limitov.**

Emisie do ovzdušia sú zároveň zverejnené v zmysle § 34 zákona č. 146/2023 o ovzduší.

Výsledky za rok 2023



Ochrana ovzdušia v závode Bratislava

Oznámenie merania emisií TZL v kotolni E5

V dňoch **18. – 19.12.2023** prebehlo oprávnené meranie emisií TZL v kotolni E5 (meranie prebehlo na všetkých kotloch).

Správa o oprávnenom meraní emisií
zo zariadení v prevádzke „Výhrevňa E5“ „VOLKSWAGEN SLOVAKIA, a.s.,
ul. J. Jonáša 1, 843 02 Bratislava“

(meranie hodnôt emisných veličín TZL v spalinách z kotlov K1, K2a, K2b, K3, K4 a K5)

Názov akreditovaného skúšobného laboratória/
oprávnenej osoby podľa §58 ods. 2 písm. a)
zákona 146/2023 Z.z.: Laboratórium merania emisií,
Lamačská cesta 8, 811 04 Bratislava /
MM Team s.r.o.,
Langsfeldova 18, 811 04 Bratislava
IČO: 44 141 297

Číslo správy: 04/3512/23-ME Dátum: 22.1.2024

Prevádzkovateľ: Volkswagen Slovakia, a.s., ul. J. Jonáša 1, 843 02 Bratislava,
IČO: 35 757 442 IČO DPH: SK 202 022 0862

Miesto/lokalita: Areál spoločnosti VOLKSWAGEN SLOVAKIA a.s., ul. J.
Jonáša 1, 843 02 Bratislava 49

Druh oprávneného merania: oprávnené meranie, ktorým sa zisťuje hodnota fyzikálno-chemickej
veličiny, ktorou je vyjadrený emisný limit a hodnota súvisiacej stavovej
a referenčnej veličiny, ktorá sa vzťahuje priamo na emisie alebo na
zloženie čisteného / nečisteného odpadového plynu podľa §58 ods.1
a prílohy č. 9 písm. a) bod 1 zákona č. 146/2023 Z.z. o ovzduší

Číslo objednávky: zmluva č. 4800004074, objednávka z 9.10.2023

Dátum objednávky: 9.10.2023

Deň oprávneného merania: 18. a 19.12.2023

Osoba zodpovedná za technickú
stránku merania – vedúci technik
podľa §58 ods. 3 zákona č.
146/2023 Z.z.: [redacted] *rozhodnutie o vydaní osvedčenia zodpovednej
osoby č. 54419/2014 zo dňa 21.11.2014*

Správa obsahuje: 15 strán
4 prílohy

Účel oprávneného merania:

1. Periodické oprávnené meranie údajov o dodržaní oprávnených emisných limitov pre TZL zo zariadení v prevádzke
Výhrevňa E5 podľa § 8 ods. 5 písm. a) vyhlášky MZP SR č. 249/2023 Z.z. o monitorovaní emisií

Účel konania správneho orgánu v integrovanom povolení podľa § 3 ods. 3 písm. a) bodu 4 zákona č. 39/2013 Z.z.
o integrovanej prevencii a kontrole znečisťovania životného prostredia a o zmene a doplnení niektorých zákonov
Meranie vykonané v zmysle rozhodnutia 03ZP IPKZ Bratislava č. 5960-35197/37/2007/Tom/370010406 z 30.10.2007 a zmeny Z1 č. 7565-
36086/37/2008/Úseľ/370010406/Z1 z 31.10.2008 a zmeny Z2 č. 899-13676/37/2012/Úseľ/370010406/Z2 z 1.6.2012 (17.8.2012) a zmeny Z3 č. 5724-
29552/37/2015/Heg/370010406/Z3/R z 6.11.2015 a zmeny Z4 č. 6359-11537/2014/Heg/370010406/Z4 z 22.1.2014
prílohou 10.2.2014 a zmeny Z5 č. 4365-20998/37/2014/Heg/370010406/Z5/R z 21.7.2014 prílohou 7.8.2014 a zmeny Z6 č. 3639-
14531/37/2015/Heg/370010406/Z6-OP z 20.5.2015 prílohou 9.6.2015 a zmeny Z7 č. 8865-9779/37/2016/Heg/370010406/Z7-R/OP z 18.9.2016
prílohou 18.3.2016 a zmeny Z8 č. 7725-40172/37/2016/Heg/370010406/Z8 z 15.12.2016 prílohou 6.1.2017 a zmeny Z9 č. 9151-
3850/37/2017/Heg/370010406/Z9-OP Bratislava 10.02.2017 prílohou 14.2.2017 a zmeny 03P-26 č. 2668-9779/37/2017/Heg/370010406/03P-26
Bratislava 15.03.2017 prílohou 16.3.2017 a zmeny KR-26 č. 3932-12388/37/2018/Heg/370010406/KR-26 z 19.4.2018 a zmeny Z10 č. 3216-
10552/37/2018/Heg/370010406/Z10 z 3.5.2018 a zmeny 03P-29 č. 7479-40477/37/2017/Heg/370010406/03P-29 z 24.7.2018 a zmeny Z11 č. 6932-
34308/37/2018/Heg/370010406/Z11 z 9.11.2018 a zmeny 029 č. 49730-45139/37/2018/Heg/370010406/029 z 18.12.2018 a zmeny Z12 č.
6004/37/2019/Heg-29048/2019/370010406/Z12 z 16.8.2019 prílohou 9.9.2019 (ďalej rozhodnutie IPKZ).

Súhrn

Prevádzka: E5 Výhrevňa
VAR PCZ: 0010001

Čas (režim) prevádzky: 24 h/deň, 7 dní/týždeň, výroba tepla pre výrobné procesy
výkonové charakteristiky: procesný ohrev pre výrobu 30 až 90 % výkonu
zariadenia
technológia: kontinuálna;

Zdroje / zariadenia vzniku
emisií: E5 Výhrevňa
kotol na ZPN K1, K2a, K2b, K3, K4 a K5

Merané zložky: TZL
Výsledky merania: hmotnostný tok v g/h; hmotnostná koncentrácia zložky v odpadových
v mg/m³

Číslo zdroja/zariadenia vzniku
emisií: kat. 1.1.1.: Výhrevňa E5
(viď nižšie položky v tabuľke)

Účel 1) (viď titulná strana správy)

Meraná zložka	N	Priemerná hodnota (koncentrácia; hmotnostný tok) [mg.m ⁻³ ; g.h ⁻¹]	Maximum (koncentrácia; hmotnostný tok) [mg.m ⁻³ ; g.h ⁻¹]	Emisný limit (koncentrácia; hmotnostný tok) [mg.m ⁻³ ; g.h ⁻¹]	Režim s najvyššími emisiami (áno/nie)	Upozornenie na súlad / nesúlad
Zdroje / zariadenia vzniku emisií: E5 Výhrevňa; Kotol K1						
TZL	2	1 ¹⁾ ; -	1 ¹⁾ ; -	5; -	áno	súlad ²⁾
Zdroje / zariadenia vzniku emisií: E5 Výhrevňa; Kotol K2a						
TZL	2	1 ¹⁾ ; -	1 ¹⁾ ; -	5; -	áno	súlad ²⁾
Zdroje / zariadenia vzniku emisií: E5 Výhrevňa; Kotol K2b						
TZL	2	1 ¹⁾ ; -	1 ¹⁾ ; -	5; -	áno	súlad ²⁾
Zdroje / zariadenia vzniku emisií: E5 Výhrevňa; Kotol K3						
TZL	2	1 ¹⁾ ; -	1 ¹⁾ ; -	5; -	áno	súlad ²⁾
Zdroje / zariadenia vzniku emisií: E5 Výhrevňa; Kotol K4						
TZL	2	1 ¹⁾ ; -	1 ¹⁾ ; -	5; -	áno	súlad ²⁾
Zdroje / zariadenia vzniku emisií: E5 Výhrevňa; Kotol K5						
TZL	2	1 ¹⁾ ; -	1 ¹⁾ ; -	5; -	áno	súlad ²⁾

Poznámky:

- ¹⁾ Hodnoty hmotnostných koncentrací v mg.m⁻³ sú vyjadrené pri štandardných stavových podmienkach (p=101,3 kPa; t = 273,15 K) v suchom plyne a referenčný obsah kyslíka 3 % objemu v zmyslu časti II, oddiel B, kap. 1.1 tabuľka B1 rozhodnutia IPKZ
- ²⁾ Požiadavky dodržania emisného limitu podľa: (spaľovacie zariadenia) §19 ods. 2 vyhlášky MZP SR č. 248/2023 Z.z. v zmyslu časti II, písm. B, bod 1 tab. 1.1 a kap. 1.2.2 rozhodnutia IPKZ
Hodnota emisného limitu pre TZL
TZL: časť II, písm. B, bod 1 tab. 1.1 (K1, K2a, K2b, K3, K4 a K5 – TZL) rozhodnutia IPKZ
- ³⁾ Výrobnoprevádzkový režim:
režim prevádzky pri homom výkone zariadenia podľa požiadaviek odberu tepla pre výrobné zariadenia- výkon viď príloha č. 3 správy

Na všetkých meraných výdychoch z daného zdroja bol **preukázaný súlad s plnením emisných limitov.**

Emisie do ovzdušia sú zároveň zverejnené v zmysle § 34 zákona č. 146/2023 o ovzduší.

Výsledky za rok 2023



Ochrana ovzdušia v závode Bratislava

Znečisťujúce látky vypustené v roku 2023 zo zdrojov znečisťujúce ovzdušia
v areáli Volkswagen Slovakia – závod Bratislava



Celkové množstvá ZL vypustených zo všetkých zdrojov

ROK 2023	(t/rok)
SO ₂	0,179
NO _x	43,751
CO	11,025
TZL	18,605
VOC	651,730
CO ₂	39119,5

Výsledky za rok 2023



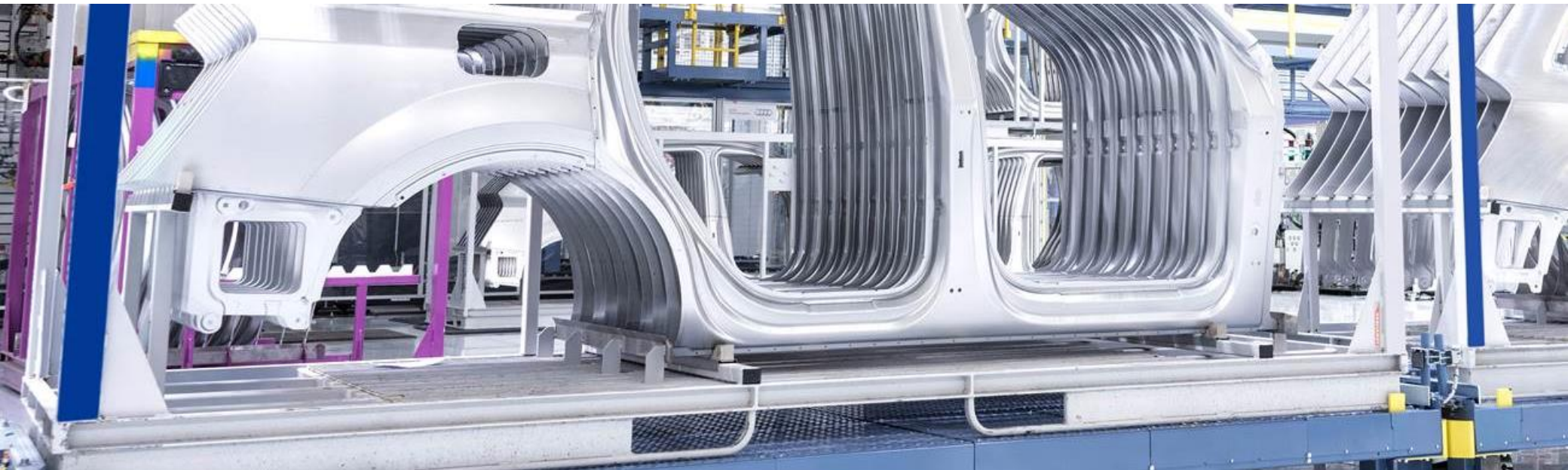
Ochrana vôd v závode Martin

Odpadové vody sú analyzované v zmysle rozhodnutia č. ŽP-1999/01636-vod-MA z 24.6.1999 raz za kvartál.

Výsledky analýz sú zobrazené v tabuľke.

	1. kvartál	2. kvartál	3. kvartál	4. kvartál
Predpísaná hodnota NEL (mg/l)	0,2			
NEL IČ (mg/l) 2023	0,15	0,1	<0,05	0,12

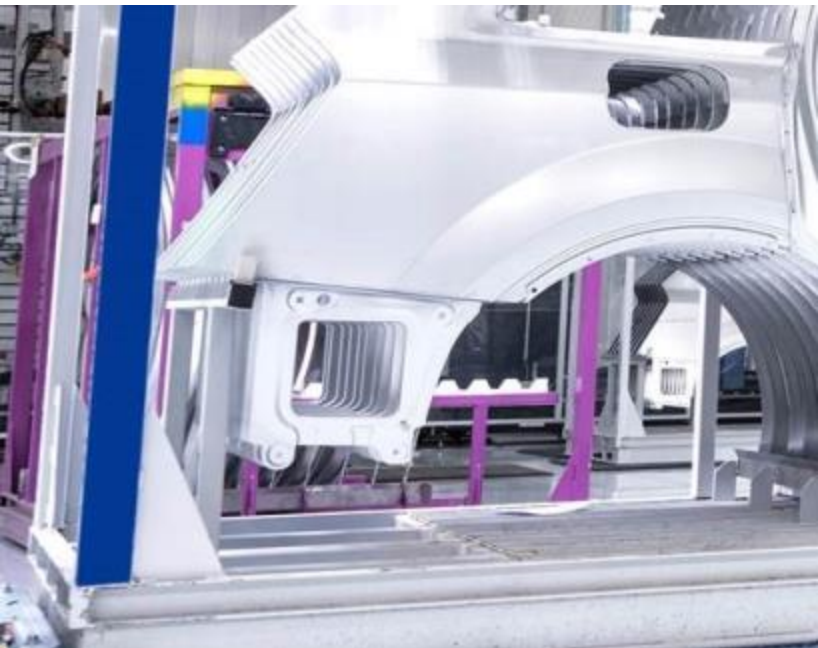
Početnosť odberu vôd: 4 x ročne.



Ochrana ovzdušia v závode Martin

Prevádzkové zdroje znečisťovania ovzdušia:

- Kotelňa a teplovzdušné agregáty, kategória zdroja 1.1.2



Celkové množstvá ZL [t] vypustených zo všetkých zdrojov:

ROK 2023	(t/rok)
SO ₂	0,0044
NO _x	0,7338
CO	0,3096
TZL	0,0420
TOC	2,1046

Ochrana vôd v závode Stupava

Dažďové vody sú sledované v zmysle rozhodnutia č. OU-MA-OSZP3-2018/004598/133/MAJ.

Dátum odberu vzorky 2023	NEL (IČ)
	mg/l
Limit	0,1
21.06.2023	<0,5
20.09.2023	<0,5

Početnosť odberu vôd: 2 x ročne.



Početnosť odberu: 2 x ročne

Výsledky za rok 2023

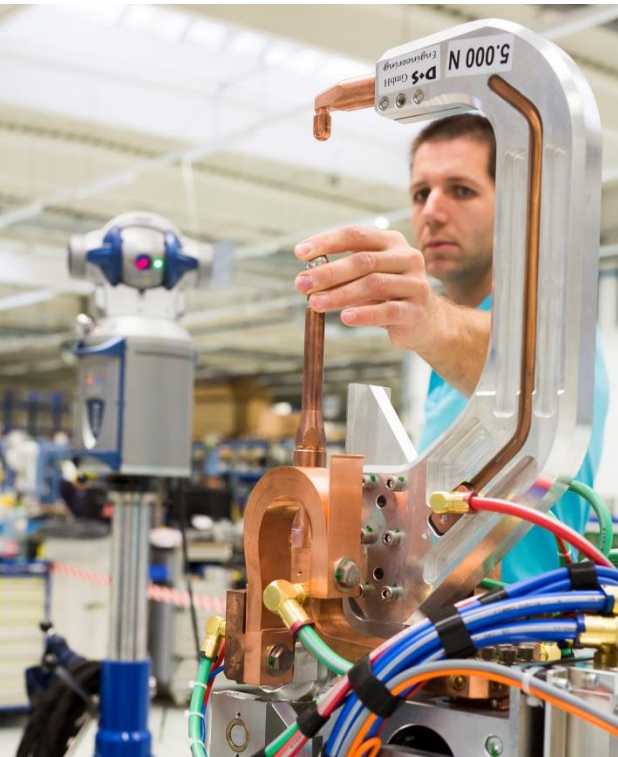
PUBLIC
VEREJNÉ



Ochrana ovzdušia v závode Stupava

Prevádzkové zdroje znečisťovania ovzdušia:

- Kotelňa, kategória zdroja 1.1.2



Celkové množstvá ZL vypustených zo všetkých zdrojov

ROK 2023	(t/rok)
SO ₂	0,00023
NO _x	0,03859
CO	0,01523
TZL	0,00232
VOC	0
CO ₂	50,8975

Závod Stupava – informácia o ukončení výroby



V závode Stupava sa k 30.6.2022 ukončila výroba nástrojov.

Aktuálne prebiehajú servisné a administratívne úkony pre zabezpečenie všetkých povinností týkajúce sa aj ohlasovacích a iných povinností vo vzťahu k životnému prostrediu.

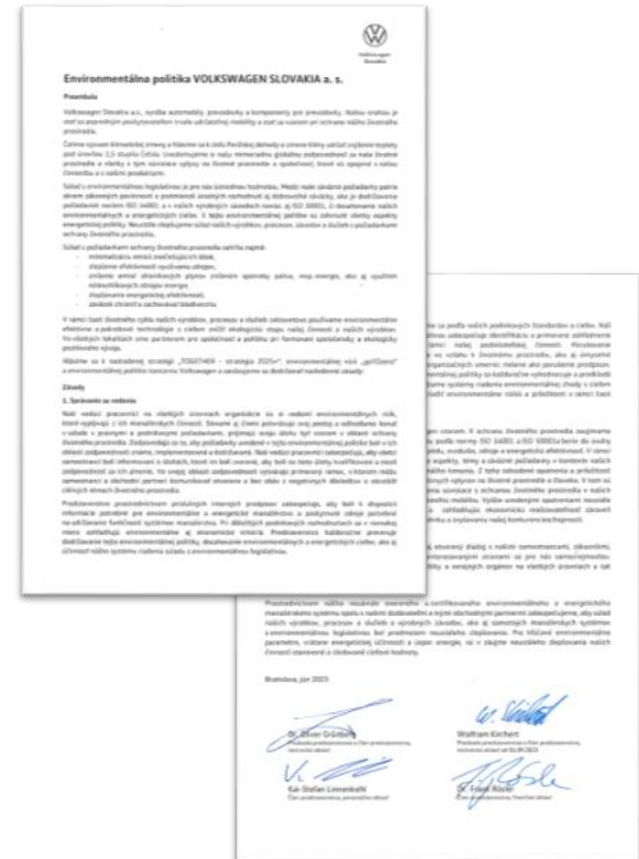
Závazok Volkswagen Slovakia k ochrane životného prostredia



Environmentálna politika VOLKSWAGEN SLOVAKIA a. s.

Volkswagen Slovakia, a.s. ako držiteľ certifikátu ISO 14 001 a ISO 50 001, predstavuje novú Environmentálnu politiku spoločnosti. Environmentálna politika ako základný dokument Environmentálneho manažérskeho systému, definuje zodpovednosti vedenia spoločnosti voči životnému prostrediu, ako aj povinnosti zamestnancov k ochrane ŽP. V rámci nej si spoločnosť stanovila za cieľ sa stať popredným poskytovateľom udržateľnej mobility.

- ✓ Minimalizácia emisií znečisťujúcich látok
- ✓ Zlepšenie efektívnosti využívania zdrojov
- ✓ Zníženie emisií skleníkových plynov znížením spotreby paliva, resp. energie, ako aj využitím nízkouhlíkových zdrojov energie
- ✓ Zlepšovanie energetickej efektívnosti
- ✓ Závazok chrániť a zachovávať biodiverzitu



Kontakt:

Mgr. Michaela Hletková Ploszeková MBA
Vedúca odd. Životné prostredie
Tel.: 02 6964 2593

